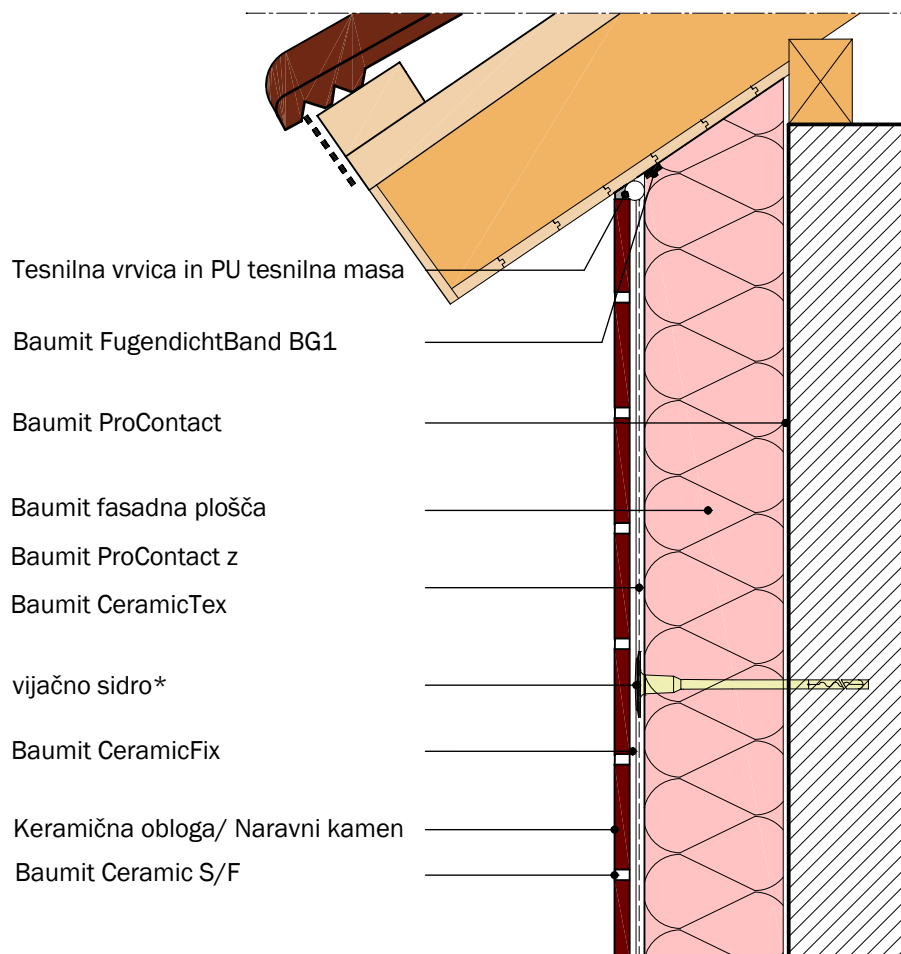


K 4.10

Keramična obloga - Priključek na neprezračevano streho



* sidranje skozi armirno mrežico

Verzija 02/20

Na specifične okoliščine na objektu, kot tudi na ustreznost uporabe Baumit fasadnih sistemov, ne moremo vplivati. Konkretno uporabnost prikazanega detajla je potrebno preveriti. Iz prikazanega detajla ne izhaja neposredna pravna odgovornost. Ostali elementi so prikazani zgolj shematično.