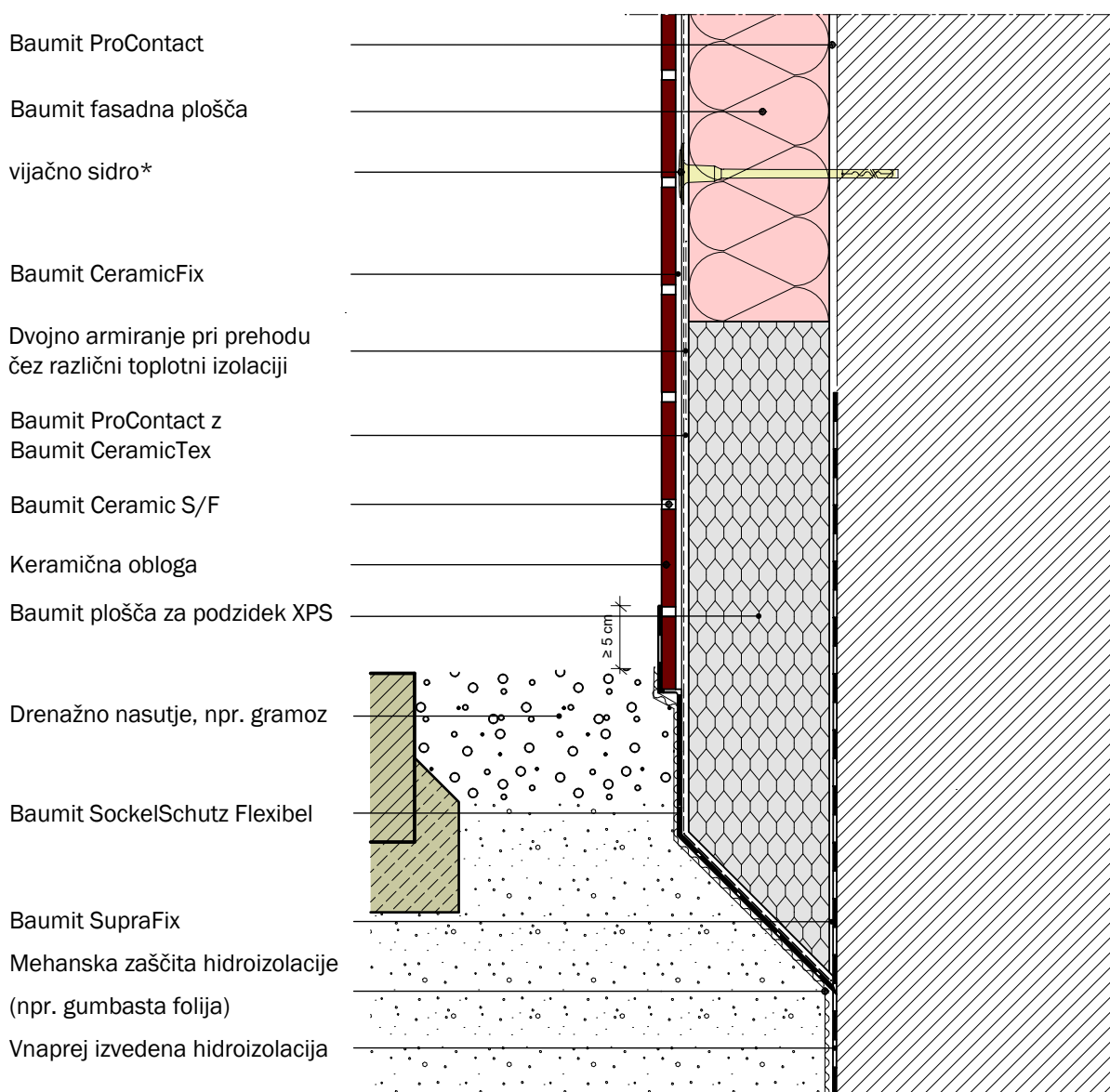


K 2.10

Keramična obloga - Podzidek v ravnini fasade brez toplotne izolacije pod terenom



* sidranje skozi armirno mrežico

Verzija 02/20

Na specifične okoliščine na objektu, kot tudi na ustreznost uporabe Baumit fasadnih sistemov, ne moremo vplivati. Konkretno uporabnost prikazanega detajla je potrebno preveriti. Iz prikazanega detajla ne izhaja neposredna pravna odgovornost. Ostali elementi so prikazani zgolj shematično.