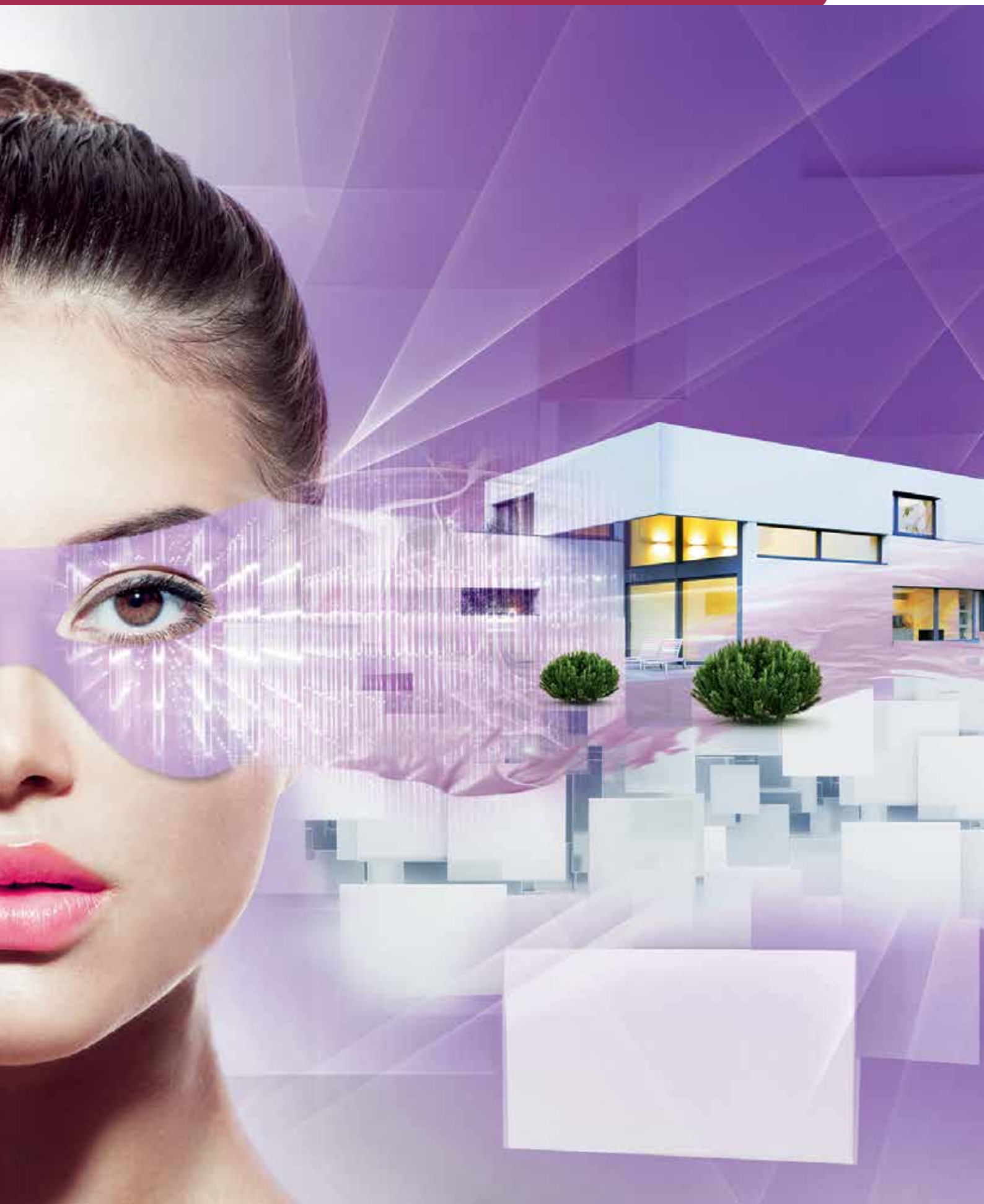


FASADNI SISTEMI





Uživajte v višji kakovosti bivanja

Dobro počutje in zdrava bivalna klima: to sta lastnosti, ki hišo spremenita v dom. Najpomembnejši način za ustvarjanje prijetnega okolja je izbira prave toplotne izolacije, ki pomaga ustvariti udobno, ambientalno sobno temperaturo ves dan in vse leto.



PREDNOSTI

stran 32

Ogrevanje predstavlja 75 % porabe energije povprečnega gospodinjstva, zato je pomembno, da svoj dom izolirate in tako prihranite pri stroških ogrevanja. Izolacija zunanjih sten je najenostavnejša in najučinkovitejša rešitev za izboljšanje izolativnosti. Če stavbo zavijemo v izolativno odejo, bistveno zmanjšamo toplotne izgube in izboljšamo bivalno okolje. Poleg tega pa naredimo nekaj dobrega tudi za okolje.

1 ZAKLJUČNI OMETI IN BARVE

2 FASADNI SISTEMI

3 FASADNI OMETI

4 PRENOVE

Baunit fasadni sistemi

Glej Baunit cenik str. 24 - 41

Kaj nas **pozimi greje** in **poleti hladi?**



Dobri razlogi za izbiro fasadnih sistemov Baunit

- ustvarjajo udobno notranjo klimo vse leto
- pomagajo prihraniti stroške pri gradnji hiše
- trajno zmanjšajo stroške ogrevanja
- zaščitijo stene pred razpokami in preperevanjem
- preprečijo nastanek toplotnih mostov
- zmanjšajo izpuste ogljikovega dioksida
- omogočajo okolju prijazno bivanje
- omogočajo svobodo oblikovanja in kreativnosti
- zagotavljajo dolgotrajno kakovost

SISTEMI

stran 36

Dobro počutje in zdrava bivalna klima: to sta lastnosti, ki hišo spremenita v dom. Najpomembnejši način za doseganje prijetnega okolja je izbira prave toplotne izolacije, ki pomaga ustvariti udobno, ambientalno sobno temperaturo. V Baunitu ponujamo širok nabor sistemov: za izolacijo enodružinskih hiš in za obnovo fasad večstanovanjskih stavb. Vse sistemske komponente izpolnjujejo zahteve glede na pripadajočo podlago in želene lastnosti.

KOMPONENTE

stran 52

Visokokakovostna Baunitova toplotna izolacija bo povezana s podlago leta, celo desetletja. Za doseg tega cilja je bistvena izbira ustreznega lepila in osnovnega ometa, ki mora tako z izolacijo kot s podlago tvoriti popolno celoto. Baunit ponuja ustrezna lepila in izravnalne mase za vse vrste uporabe in za vse potrebe ter celotno linijo pribora za dopolnitev vašega fasadnega sistema.



PREDNOST

Prihranek energije

PRIHRANEK ZA VEČ DESETLETIJ

- minimalne toplotne izgube
- zmanjšani stroški ogrevanja
- prihranek pri stroških hlajenja

Pri slabo izoliranih in predvsem neizoliranih stavbah se velik del dragocene toplote izgubi skozi streho in zunanje stene. Poleg tega velja: čim starejša je hiša, tem višji je potencial za prihranek energije in stroškov za ogrevanje.

Izvedimo pametne izboljšave

Vsak, ki želi prihraniti energijo, mora vpeljati ustrezne izboljšave. Pri tem ima izolacija fasade bistveno vlogo, saj se skozi stene izgubi ogromno toplote. Dobro izolirana stavba zmanjšuje stroške ogrevanja. A izoliranje stavbe naj ne bo edini ukrep.

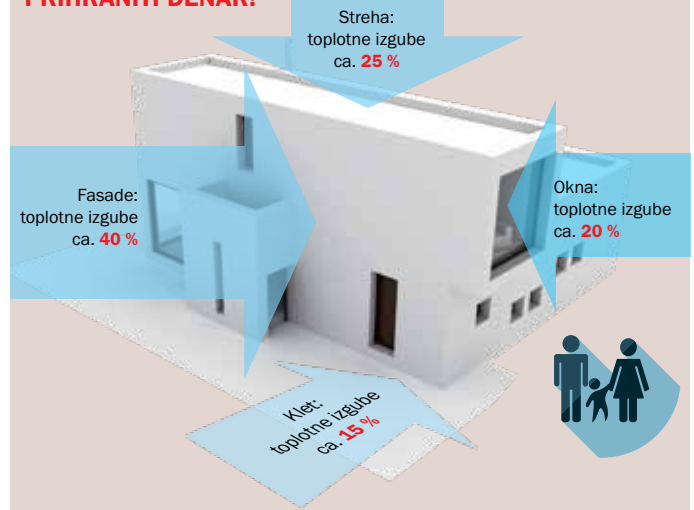
Prihranimo s sistemom

Neizolirana streha ali strop kleti brez izolacije prav tako povečuje toplotne izgube. Tudi ogrevalna oprema mora biti moderna, da toploto proizvaja čim bolj učinkovito. Hkratna izvedba teh ukrepov z izolacijo fasade omogoča bistveno večje prihranke energije.

Zmanjšajte stroške ogrevanja pozimi in preprečite pregrevanje stavbe poleti ter tako prihranite energijo na dva načina. Porabo energije lahko na tak način zmanjšate do 50 %. Če gradite novo hišo, lahko zgradite celo pasivno ali ničenergijsko hišo in s tem zmanjšate mesečne stroške na minimum.



IZOLACIJA POMAGA PRIHRANITI DENAR!





PREDNOST

Manjši stroški

PREVENTIVA IN ZAŠČITA

- uravnava nihanje temperature
- preprečuje vdor vlage
- zaščita pred nastankom plesni

Razmislek o vgradnji ustrezne toplotne izolacije vam med načrtovanjem prihrani veliko časa in morebitne težave med gradnjo.

Prihranek od začetka

Fasadni sistem omogoča zmanjšanje debeline zunanjih zidov. Tako lahko namesto 50 cm zidakov uporabimo bolj ekonomične 25 cm zidake, kar pomaga znižati stroške gradnje.

Odločitev za vgradnjo fasadnega sistema ne prihrani denarja le kratkoročno, temveč gre za dolgoročno naložbo. Neizolirane stene dopuščajo vdor mrzlega zraka in posledično uhajanje toplote v nasprotno smer. Te ekstremne toplotne razlike privedejo do napetosti v zidu, kar nima negativnega vpliva samo na temperature v notranjosti, temveč lahko dolgoročno poškodujejo tudi nosilno konstrukcijo.

Pametna gradnja

Toplotna izolacija učinkovito preprečuje tovrstno neželjeno dogajanje. Plast izolacije in zaključni sloj omogočata zaščito pred temperaturnim nihanjem in dežjem. Zid je tako zaščiten pred zunanjo vlago, ki lahko skupaj z nizkimi temperaturami povzroči zmrzovanje, kar privede do pokanja ometa in nadaljnjih poškodb.

Zaščita pred plesnijo

Plesen na notranjih stenah lahko dolgoročno povzroči poškodbe v gradbenih materialih. Fasadni sistem tudi s tega vidika ponuja rešitev. V izoliranih stavbah se vlaga na stenah ne nabira več. Plesen tako nima osnovnega pogoja za razvoj, zidovi pa so s tem zaščiteni pred napadom plesni.





PREDNOST

Trajnost

VARUJMO NAŠ PLANET

- **aktivna zaščita okolja**
- **manjša poraba fosilnih goriv**
- **zmanjšanje emisij CO₂**

Med glavne povzročitelje globalnega segrevanja sodijo izpusti CO₂, ki jih poleg drugega, povzroča gorenje premoga in nafte. Toplotna izolacija bistveno pripomore k zmanjšanju omenjenih izpustov.

Manj ogrevanja, manj CO₂

Največ energije lahko prihranimo tako, da ustrezno izoliramo svoj dom. Manj ko ogrevamo, manj emisij CO₂ povzročamo. Najboljša energija je še vedno tista, ki je ne porabimo. Aktivna zaščita okolja s smotno, dobro načrtovano in izvedeno toplotno izolacijo je prvi korak pri doseganju cilja: manj ogrevanja pomeni manj CO₂.

Varčna prihodnost

Baumitovi fasadni sistemi prihranijo energijo in tudi aktivno pripomorejo k zaščiti okolja. Manjša poraba goriva in elektrike za ogrevanje in hlajenje zmanjša emisije CO₂ do 50 %.





PREDNOST

Udobno bivanje

PROSTOR ZA SPROSTITEV

- **ustvarimo tople stene**
- **optimizirajmo bivalno klimo**
- **zmanjšajmo nevarnost nastanka plesni**

Optimalna toplotna izolacija pozimi greje, poleti pa ohranja stene hladne in tako pomaga ohraniti naravne vire zahvaljujoč manjši porabi energije. Naš dom nam mora zagotavljati udobje in najvišjo možno kakovost bivanja. Bistvena elementa sta temperatura in vlažnost zraka. Udobno se počutimo pri temperaturah od 19 do 22°C (odvisno od namembnosti prostora) ter pri zračni vlažni od 40 do 60 %. Doseganje teh idealnih pogojev omogočajo topli zidovi.

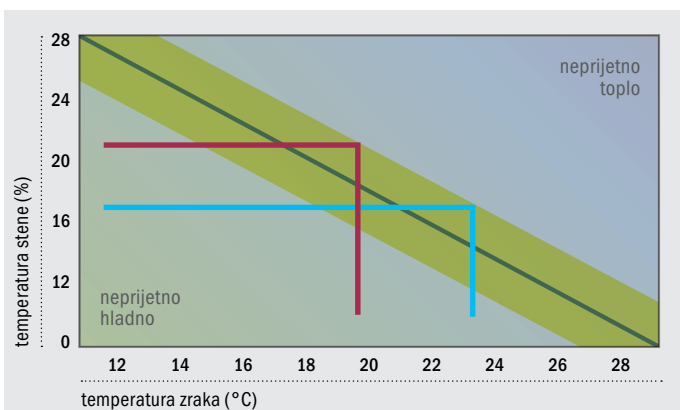
Višja je temperatura notranje površine stene, prijetnejša je bivalna klima. Razlika med temperaturo stene in zraka naj ne bi bila večja kot 3°C, s čimer preprečimo neželeno gibanje zraka. Izolacija zunanjih zidov ustvari prijetno bivalno klimo in zmanjša stroške ogrevanja.

Hladne stene povzročijo prepih

Ali ste vedeli, da je območje udobnega počutja v prostoru v zimskih mesecih zelo omejeno? Hladne stene povzročijo neprijeten prepih, ki vpliva na bivalno udobje in prostoru.

Poleg tega notranje stene «sevajo» hlad. Tudi na razdalji pol metra od zidu nam je zaradi tega lahko neudobno. Brez izolacije se udobno območje pozimi zmanjša za 10 do 20 % tlorisne površine.

Tople stene preprečujejo tovrsten prepih in povečujejo območje udobnega bivanja. Baunit ponuja široko izbiro fasadnih sistemov, ki ščitijo udobno območje skladno s potrebami uporabnikov.



PREGLED FASADNIH SISTEMOV

BAUMIT OPEN

O



- unikatna openAir tehnologija
- stene lahko dihajo
- za novogradnje in prenove

BAUMIT STAR EPS

SE



- preizkušen po ETAG
- prilagodljiva zaščita
- na voljo v številnih različicah

BAUMIT STAR MINERAL

SM



- požarno odporen
- mineralen
- zelo paroprepusten

ZAKLJUČNI SLOJ	NanoporTop	StarTop	NanoporTop
OSNOVNI PREMAZ	PremiumPrimer	PremiumPrimer	PremiumPrimer
IZRAVNALNI SLOJ	openContact	StarContact White	StarContact White
ARMIRNA MREŽICA	StarTex	StarTex	StarTex
IZOLACIJA	openTherm	StarTherm	MineralTherm
LEPILO	openContact	StarContact White	StarContact White
PRITRDILO	StarTrack	StarTrack	SchraubDübel Speed

Fasadni sistem mora biti vgrajen skladno z Baumit smernicami in priporočili. Dodatne informacije najdete na Baumit tehničnih listih.

BAUMIT XS 022

R


- 30 % boljša izolativnost
- rešitev za posebne gradbene zahteve
- več bivalnega prostora

PuraTop

PremiumPrimer

StarContact Light White

StarTex

StarTherm Resolution

StarContact Light White

SchraubDübel Speed

BAUMIT NATURE

N


- lesna vlakna za naravno izolacijo
- zelo paroprepustno
- možnost 100 % recikliranja

NanoporTop

PremiumPrimer

StarContact Forte

StarTex

StarTherm Nature

StarContact Light Forte

HolzDübel Speed

POWERSYSTEM

I


- močna odpornost proti udarcem
- za ekstremne pogoje
- brez cementa

StarTop

PremiumPrimer*

PowerFlex

StarTex

StarTherm

StarContact White

StarTrack

ZAKLJUČNI SLOJ
OSNOVNI PREMAZ
IZRAVNALNI SLOJ
ARMIRNA MREŽICA
IZOLACIJA
LEPILO
PRITRDILO

*Osnovni premaz ni obvezen.



SISTEMI

Baumit open

PAROPREPUSTNA IZOLACIJA

- unikatna «open» tehnologija
- paroprepusten sistem
- udobna in zdrava bivalna klima

Če gradite nov dom ali obnavljate starega, je sistem Baumit open najboljša rešitev. Vse komponente sistema so paroprepustne in tako omogočajo, da stene dihajo ter ustvarjajo optimalno bivalno okolje tako poleti kot pozimi.

Sistem Baumit open sestavljajo plošče iz stiropora s številnimi luknjicami premera 2 do 3 mm. Te zagotavljajo veliko paroprepustnost in omogočajo neoviran prehod vodne pare.



99 % zraka

Fasadna plošča openair je sestavljena iz 99 % zraka in zelo nizkega deleža EPS, za izdelavo katerega porabimo le malo energije. Manjša poraba energije za proizvodnjo toplotne izolacije pomeni, da je sistem okolju prijaznejši.

Kako deluje

Poleg temperature je pomemben dejavnik pri zagotavljanju udobnega bivalnega okolja relativna zračna vlažnost. Pri notranjih temperaturah od 19 do 22 °C naj bi bila vlažnost od 40 do 60 %. V povprečnem gospodinjstvu preide skozi zunanje stene do 10 l vode v obliki vodne pare na dan. Fasadni sistem Baumit open s svojo visoko paroprepustnostjo (primerljivo z opeko) zagotavlja udobno bivalno okolje.



KOMPONENTE SISTEMA

Lepa in dolgotrajna fasada

Fasadni sistem Baimit open združuje najboljše lastnosti fasadnih sistemov: optimalno paroprepustnost, visoko toplotno izolativnost in inovativen način vgradnje. Pomaga ustvariti stavbo, ki bo trajala desetletja.

Prednosti:

- homogena sestava stene,
- odprt in zelo paroprepusten,
- preprečuje kondenzacijo vodne pare,
- zagotavlja udobno bivalno klimo,
- zaradi hitrejšega sušenja skrajšuje čas gradnje.



- 1 Baimit NanoporTop**
samočistilni zaključni omet



- 2 Baimit PremiumPrimer**
premium osnovni premaz



- 3 Baimit openContact**
paroprepustno lepilo in osnovni armirni sloj



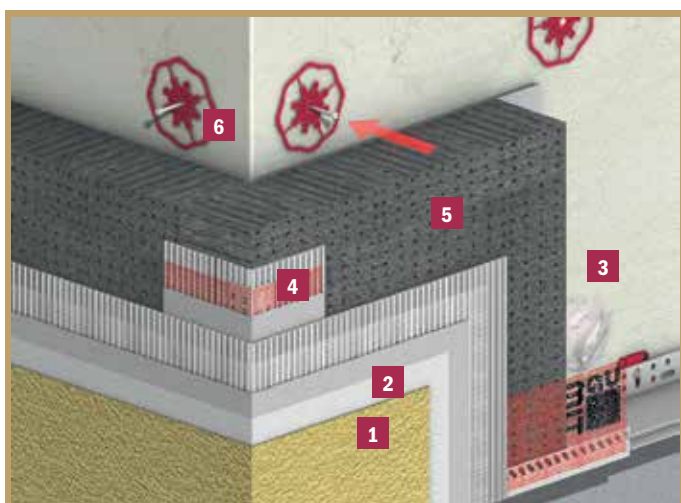
- 4 Baimit StarTex**
visokokakovostna armirna mrežica



- 5 Baimit openTherm plus**
paroprepustna izolacija Baimit open plus



- 6 Baimit StarTrack**
unikatno sidro za dodatno pritrdjevanje





SISTEMI

Baumit Star EPS

KLASIČNA REŠITEV

- sistem preizkušen po ETA
- elastičnost in zaščita
- široka paleta rešitev

Izberite zanesljivost: fasadni sistem Baumit Star EPS je naložba v brezskrbno prihodnost. Ne le, da boste vsak dan prihranili pri stroških ogrevanja, zagotovili boste zanesljivo naložbo tudi za prihodnje generacije.

Baumit Star EPS je zelo fleksibilen in odporen proti mehanskim vplivom ter vključuje dolgoletne izkušnje, ki jih je Baumit pridobil kot pionir na področju izolacije zunanjih sten.



Naložba v prihodnost

Udobna bivalna klima in zmanjšanje porabe energije vodita k višji kakovosti bivanja doma in v službi. Sistem Baumit Star EPS omogoča odlično izolativnost in hkrati ponuja privlačen videz ter tako povečuje vrednost stavbe.

Umazanija in voda nimata možnosti

Baumit StarTop je vremensko zelo odporen pastozni zaključni omet s silikonskim vezivom in novim funkcionalnim polnilom za hitro sušenje fasadne površine po dežju, megli in kondenzaciji. Enostaven za vgrajevanje.

Fleksibilen, elastičen in odporen proti udarcem

Baumit StarContact White, lepilo in izravnalna masa, presega zahteve standardov in predpisov. Zagotavlja kakovostno povezavo fasade in zidu ne glede na nihanje temperature, hitrost vetra ali druge vplive okolja. Funkcijo armiranega sloja opiše ime samo. Je elastičen in fleksibilen, zato se po potrebi razteza in krči, površina pa je odporna proti udarcem.





KOMPONENTE SISTEMA

Najvišja kakovost

Fasadni sistem Baumit Star združuje izkušnje in ponuja harmonično kombinacijo najboljših komponent. Sistem priporočamo tako za novogradnje kot za prenove.

Prosta izbira izolacije

Siva izolacijska plošča EPS-F plus je sestavljena iz grafitnega ekspaniranega polistirena, ki ga odlikuje odlična izolativnost.

Prednosti:

- zelo fleksibilen in odporen proti udarcem,
- izjemno vremensko odporen,
- enostaven za vgrajevanje,
- zagotovljena zanesljivost za več generacij,
- 30 let izkušenj,
- sistem, preizkušen po ETA.



1 Baumit StarTop

silikonski zaključni omet za hitro sušenje fasadne površine



2 Baumit PremiumPrimer

premium osnovni premaz



3 Baumit StarContact White

paroprepustno lepilo in osnovni armirni sloj



4 Baumit StarTex

visokokakovostna armirna mrežica



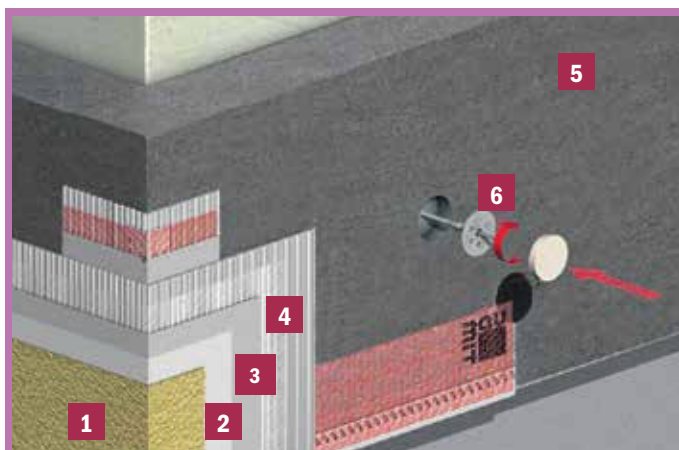
5 Baumit StarTherm

siva grafitna fasadna plošča EPS-F plus



6 Baumit StarTrack

unikatno sidro za dodatno pritrdjevanje





SISTEMI

Baunit Star Mineral

UNIVERZALEN

- odporen proti požaru
- mineralen
- zelo paroprepusten

Dom naj zagotavlja udobje in visoko kakovost bivanja. Bistvena elementa prijetne notranje klime sta temperatura in vlažnost zraka - Baunit Star Mineral spodbuja pozitiven vpliv obeh.

Baunit Star Mineral je preizkušen mineralni fasadni sistem za stavbe vseh vrst. Plošče iz mineralne volne so prekrite z mineralnim osnovnim armirnim slojem. Na to nanese mo vremensko odporni zaključni omet.



Mineralna zunanja toplotna izolacija

Izolacijske plošče Baunit StarTherm Mineral ne vsebujejo gorljivih komponent. Sestavljene so iz vlaken mineralne volne, ki so s smolami zlepljene v ploščo.

Sistem izstopa po svoji odlični zvočni izolativnosti in odpornosti proti požaru ter dobri paroprepustnosti. Opazno izboljša bivalno klimo.

Univerzalen

Sistem Baunit Star Mineral lahko vgradimo na vse nosilne podlage. Primeren je tako za nove kot stare stavbe, za eno- in večstanovanjske ter tudi za industrijske objekte.





KOMPONENTE SISTEMA

Šolski primer učinkovitosti

Toplotna izolacija z zmanjšanjem porabe energije bistveno pripomore k zaščiti okolja. Pomen toplotne izolacije je neprecenljiv v času podnebnih sprememb, naraščajočih cen energije in omejenih virov energentov, saj občutno zmanjša izpuste CO₂ in drugih toplogrednih plinov. Seveda pa obstajajo razlike glede uporabljenih materialov.

Prednosti:

- za vse nosilne podlage,
- ni omejitev glede višine stavbe,
- ne gori,
- odlične fizikalne lastnosti,
- odlično paroprepusten,
- čisti mineralni fasadni sistem.



- 1 Baumit StarTop**
silikonski zaključni omet za hitro sušenje fasadne površine



- 2 Baumit PremiumPrimer**
premium osnovni premaz



- 3 Baumit StarContact White**
paroprepustno lepilo in osnovni armirni sloj



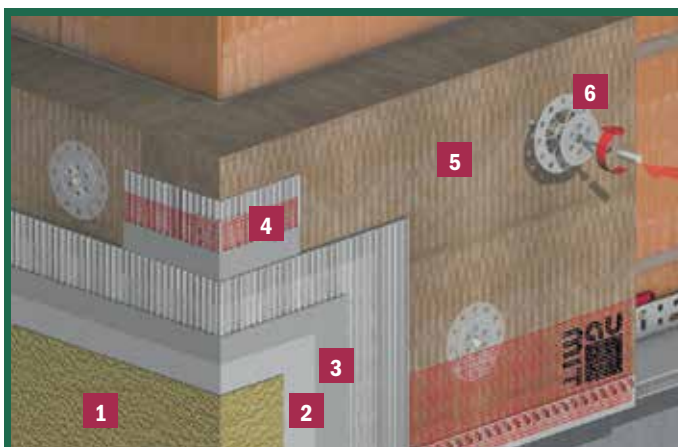
- 4 Baumit StarTex**
visokokakovostna armirna mrežica



- 5 Baumit StarTherm Mineral**
fasadne plošče iz mineralnih volne



- 6 Baumit SchraubDübel Speed**
vijačno pritrdilno sidro





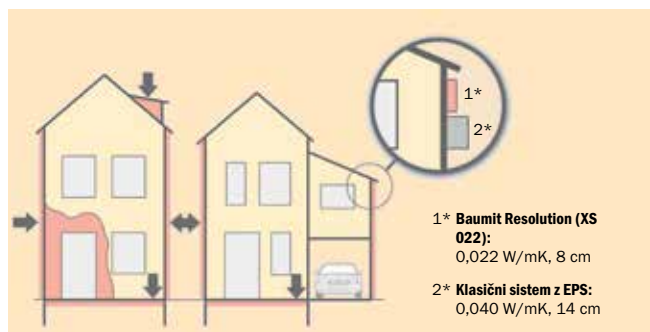
SISTEMI

Baumit Resolution I XS 022

VEČ PROSTORA ZA BIVANJE

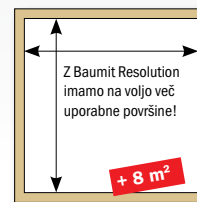
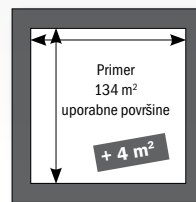
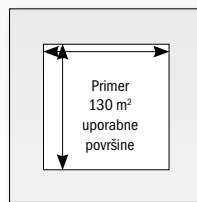
- **30 % višja izolativnost**
- **rešitev za posebne gradbene zahteve**
- **več prostora za bivanje**

Fasadni sistem Baumit Star Resolution (XS 022) dosega z izolacijo debeline 8 cm takšno izolativnost, kot jo siv stiropor z 12 cm. To pomeni ista izolativnost pri tretjino tanjši izolaciji.



Možnost splošnega kombiniranja

Sistem Baumit Resolution (XS 022) lahko uporabljamo v kombinaciji z vsemi fasadnimi sistemi. To je še posebno uporabno, ko se soočamo s specifičnimi gradbenimi zahtevami in arhitekturnimi detajli (npr. okna, napušči). Z dobro izbiro lahko prihranimo denar in dosežemo idealno izolativnost. Fenolna smola omogoča optimalno zaščito pred ognjem.



Vitek sistem za močne rešitve

Ko ga uporabimo skupaj s pripadajočimi komponentami, omogočajo plošče Baumit StarTherm Resolution (XS 022) izvedbo tankega izolacijskega sistema, ki ustreza zahtevam toplotne prehodnosti in daje neverjetne prednosti.

Vsi fasadni sistemi morajo biti vgrajeni skladno z Baumitovimi navodili in uveljavljeno prakso. Dodatne informacije poiščite na tehničnih listih Baumit.

Resolution



8 cm

sivi stiropor



12 cm

beli stiropor



14 cm



KOMPONENTE SISTEMA

Brez potrebe po daljšanju napuščev

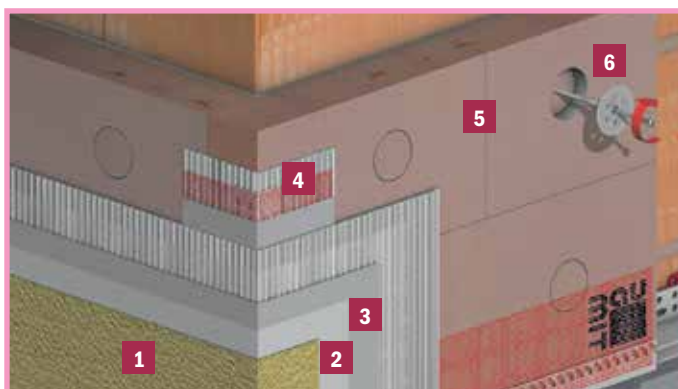
Daljšanje napušča zaradi debeline fasadnega sistema je drago. Baumit Star Resolution (XS 022) je dovolj tanek, da se lahko izognemo daljšanju napuščev in tako prihranimo denar.

Inovativen material

Zaprtocestična struktura izolacijskih plošč Baumit StarTherm Resolution iz trde fenolne pene, ki je na obeh straneh prekrita s plastjo EPS, omogoča doseganje odlične izolativnosti pri minimalni debelini. Osnovna surovina je bakelitna smola, ena najstarejših in najbolj poznanih vrst plastike, ki daje izolaciji dolgo življenjsko dobo. Smernice in proizvodni standardi zagotavljajo stalno visoko kakovost proizvoda. Fenolna smola je 100 % brez plinov CFC in HCFC.

Prednosti:

- najnižji koeficient toplotne prevodnosti (0,022 W/mK),
- 30 % boljše izolativnost,
- tanka izolacija za posebno tanko izvedbo,
- možnost kombiniranja z drugimi fasadnimi sistemi Baumit.



1 Baumit PuraTop

vremensko odporen zaključni omet za intenzivne in sijajne barvne odtenke



2 Baumit PremiumPrimer

premium osnovni premaz



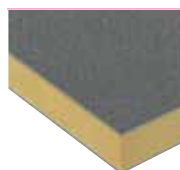
3 Baumit StarContact Light White

paroprepustno lepilo in osnovni armirni sloj



4 Baumit StarTex

visokokakovostna armirna mrežica



5 Baumit StarTherm Resolution

fasadna plošča iz penjenih fenolnih smol



6 Baumit SchraubDübel Speed

vijačno pritrdilno sidro



SISTEMI

Baumit Nature

NARAVNO OD ZAČETKA DO KONCA

- lesna vlakna za naravno izolacijo
- zelo paroprepustna
- možnost 100 % recikliranja

Fasadni sistem Baumit Star Nature je ekološka alternativa za vse, ki želijo graditi na naraven način. Jedro sistema je trajnosten in obnovljiv material iz lesa. Ščiti dragocene naravne vire in pomaga trajno shraniti CO₂ v izolaciji, obenem zmanjšuje emisije CO₂.

Vrhunsko v vseh pogledih

Odlična toplotna in zvočna izolativnost, paroprepustnost ter ekološki razlogi naredijo to okolju prijazno izolacijo zelo privlačno.

Brez dodatkov

Jedro sistema so fasadne plošče iz lesnih vlaken. Večplastne izolacijske plošče so izdelane brez umetnih veziv. V lesu naravno prisotni lignin omogoča, da se lesna vlakna sprimejo med seboj.

Posamezne plasti so zlepljene skupaj s čistim belim apnom. Med proizvodnjo se vlakna segrevajo in stiskajo, da lignin postane tekoč in med ohlajanjem zlepi delce lesa. Sistem vključuje še mineralni osnovni omet in zaključni omet. Baumitova izolacija iz lesnih vlaken izpolnjuje najvišje evropske standarde glede zanesljivosti in zdravja.





KOMPONENTE SISTEMA

Izolacija, ki diha

Sistem Baumit Star Nature je zelo dobro toplotnoizolativen, paroprepusten, dimenzijsko stabilen in aktivno pripomore k varovanju okolja. Komponente nimajo le visoke toplotne kapacitete, temveč tudi prepuščajo vodno paro. Fasada tako lahko «diha».

Sistem Baumit Star Nature izpolnjuje vse zahteve za udobno in zdravo bivanje ter ima odlične zvočno izolativne lastnosti.

Majhen vpliv na okolje

Naravna izolacija izstopa v celotnem življenjskem ciklu - od proizvodnje do razgradnje - zaradi majhnega vpliva na okolje in predstavlja okolju prijazno izbiro.

Prednosti:

- trajnosten in okolju prijazen,
- visoka toplotna kapaciteta,
- izboljša zvočno izolativnost.



- 1 Baumit NanoporTop**
samočistilni zaključni omet



- 2 Baumit PremiumPrimer**
premium osnovni premaz



- 3 Baumit StarContact Forte**
paroprepustno lepilo in osnovni armirni sloj



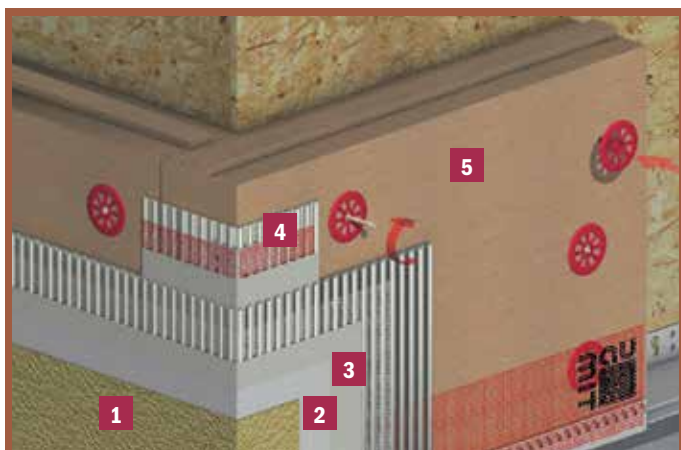
- 4 Baumit StarTex**
visokokakovostna armirna mrežica



- 5 Baumit StarTherm Nature**
fasadna plošča iz lesnih vlaken



- 6 Baumit HolzDübel Speed**
vijačno pritrdilno sidro





SISTEMI

Baumit Power

NAJBOLJŠA ODPORNOST PROTI UDARCEM

- močna odpornost proti udarcem
- za ekstremne pogoje
- brez cementa

Zdi se, da so ekstremni vremenski pojavi v zadnjih letih pogostejši. Pri fasadi torej ne gre več le za vprašanje najboljše toplotne izolacije, temveč tudi za zaščito pred udarci in vremenskimi vplivi.

Trdno in elastično hkrati

Ščit deluje le, če je hkrati trden in elastičen. To je skrivnost sistema Baumit Power. Trdnost in elastičnost sistema sta v popolnem ravnovesju, kar ima pozitiven vpliv na fasado.

Moderna arhitektura brez napuščev izpostavlja fasado velikim obremenitvam. Do podobnega pojava pride ob izolaciji velike debeline, pri čemer se dolžina napušča občutno zmanjša. V tovrstnih primerih je sistem Baumit Power zanesljiva rešitev.



Močne fasade za visoke obremenitve

Za zaščito fasade je na voljo veliko različnih možnosti - od enostavnih strukturnih ukrepov do naprednih gradbenih materialov.

Sistem Baumit Power spada v drugo kategorijo: učinkovita zaščita fasade zahvaljujoč zelo fleksibilnemu, močnemu ščitu, v katerega je vtopljena armirna mrežica iz steklenih vlaken. Na vrh naneseemo še kakovosten zaključni omet Baumit. Poleg privlačnega videza zagotavlja tudi zaščito spodnjih plasti pred vlago.

Najboljše zavarovanje

Uporaba popolno usklajenih proizvodov, ki zagotavljajo zaščito pred udarci, vremenom in vročino se večkratno povrne.

Škodo je bolje preprečiti kot popravljati. Baumit je ponovno prevzel pobudo s svojim novim fasadnim sistemom Baumit Power.





KOMPONENTE SISTEMA

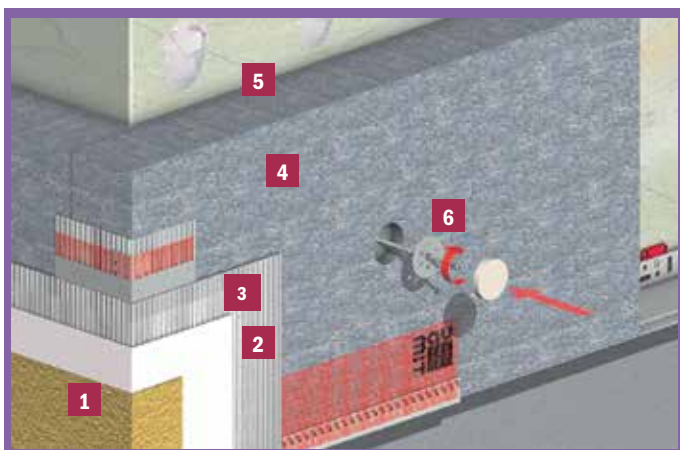
Inovativna zaščita

Jedro sistema je osnovni armirni sloj z Baunit PowerFlex. Pastozni armirni sloj brez cementa je močna inovacija Baunitovega raziskovalnega centra. Zahvaljujoč posebno kakovostnim vezivom v kombinaciji z zelo elastičnimi armirnimi vlakni in natančno doziranimi polnili, je sistem Baunit Power najboljša zaščita toplotne izolacije pred udarci.

Sistem Baunit Power je idealen v kombinaciji z izolacijo Baunit StarTherm (EPS-F plus), kjer je potrebna večja elastičnost. Baunit Power je izredno močan!

Prednosti:

- zelo učinkovita zaščita proti udarcem,
- celoletna zaščita pred vremenskimi vplivi,
- toplotna izolacija in prožnost,
- odporen proti izrednim vremenskim razmeram,
- za velike mehanske obremenitve.



- 1 Baunit StarTop**
silikonski zaključni omet za hitro sušenje fasadne površine



- 2 Baunit PowerFlex**
osnovni armirni sloj



- 3 Baunit StarTex**
visokokakovostna armirna mrežica



- 4 Baunit StarTherm**
siva grafitna fasadna plošča EPS-F plus



- 5 Baunit StarContact White**
paroprepustno lepilo



- 6 Baunit StarTrack**
unikatno sidro za dodatno pritrdjevanje



SISTEMI

Baumit Pro

SISTEM ZA PROFESIONALCE

- odlično razmerje med kakovostjo in ceno
- hitro in enostavno vgrajevanje
- v vseh barvah

Fasadni sistem Baumit Pro je zasnovan posebej za komercialni sektor in ponuja preizkušeno ter zanesljivo kakovost tako za novogradnje kot za prenove: z Baumit Pro lahko dosežemo najboljšo zaščito in z vidika ekonomičnosti najboljše razmerje med ceno in kakovostjo.

Ekonomična rešitev

Z uporabo profesionalnih sistemov pri gradnji večstanovanjskih ali večjih objektov ne moremo zgrešiti. Hitro vgrajevanje dvakrat prihrani čas: tako pri delovnih urah kot pri trajanju gradnje.

Vgrajevanje lepila in armirnega sloja ter nanašanje zaključnega ometa GranoporTop je hitro in enostavno, odlikujejo pa ju odlične lastnosti in nepremagljivo razmerje med kakovostjo in ceno.



- 1 Baumit GranoporTop**
zaključni omet na osnovi organskih veziv

Life



- 2 Baumit UniPrimer**
osnovni premaz



- 3 Baumit ProContact**
lepilo in osnovni armirni sloj



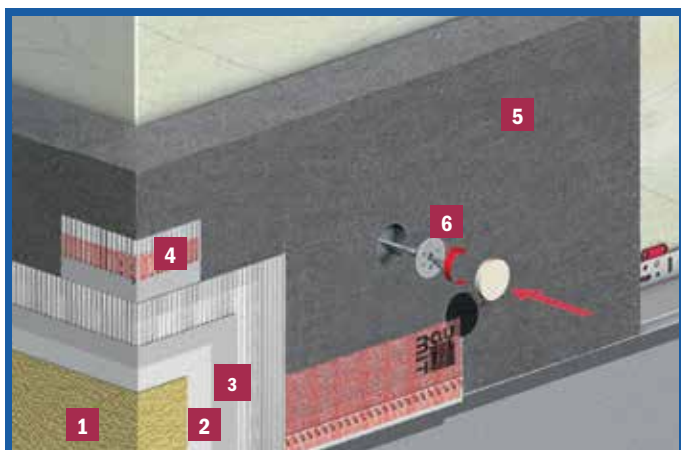
- 4 Baumit StarTex**
visokokakovostna armirna mrežica



- 5 Baumit ProTherm**
fasadna plošča EPS-F



- 6 Baumit SchraubDübel Speed**
vijačno pritrdilno sidro





SISTEMI

Baumitov sistem za podzidek

ZAHTEVNO OBMOČJE

- zanesljiva zaščita
- vodoodbojen in odporen proti mehanskim obremenitvam
- idealen za naknadno prenavo

Območje podzidka in stika z zemljinjo je eden najbolj obremenjenih delov stavbe. Nanj vplivajo dež, odbojna in stoječa voda ter velik delež mehanskih obremenitev.

Na območju podzidka mora biti omet vedno vodoodbojen. A tudi vodoodbojni ometi ob stalni prisotnosti vode to prej ali slej vpijejo in povzročijo madeže ter poškodbe zaradi zmrzovanja. To lahko preprečimo le z materiali, ki zagotavljajo tudi dodatno zaščito za posebno obremenjena območja.

Detajlna slika prikazuje pravilno izvedbo podzidka. Odločitev o nanosu armirnega sloja je odvisna od vrste podlage in uporabnikovih zahtev glede kakovosti. Če je podlaga iz izolacijskih plošč, je armirni sloj vedno potreben, v primeru betona ali ometanih sten pa ga lahko izpustimo.



1 Baumit BituFix 2K

dvokomponentni, s polnilom iz EPS, brez topil

Za hladno pritrjevanje izolacijskih plošč za podzidek Baumit XPS TOP in EPS-P na bitumenske podlage.



2 Baumit plošča za podzidek

fasadna izolacijska plošča iz XPS



3 Baumit StarContact White

paroprepustno lepilo in osnovni armirni sloj z armirno mrežico StarTex



4 Baumit PremiumPrimer

premium osnovni premaz



5 Baumit MosaikTop

Pripravljeni zaključni omet za zunanje površine na osnovi čistega akrilata.



5 Baumit SockelSchutz Flexibel

elastična tesnilna masa



KOMPONENTE

Baumit StarTrack* in pritrdila

NAMESTO PRITRJEVANJA

- prihrani energijo, čas in denar
- za vse debeline izolacije
- natančno vgrajevanje

Fasadne sisteme z izolacijskimi ploščami pritrujemo na nosilne podlage z lepljenjem in dodatnim sidranjem. Sidra Baumit StarTrack pritrujemo v nosilno konstrukcijo in prekrijemo s kepo lepila pred lepljenjem fasadnih plošč.

S tem dosežemo dodatno mehansko pritrditev izolacije v podlago brez prebijanja izolacije, kar prepreči nastanek toplotnih mostov. Sidra Baumit StarTrack so rešitev za vsako vrsto podlage.



Baumit pritrdilna sidra vstavimo v izvrtano luknjo ter pritrdimo z zabijanjem ali vijačenjem



Baumit pritrdilna sidra postavljamo po shemi mreže, maksimalno 40 x 40 cm.

Še več sider

Baumit ponuja še več pritrdil za fasadne sisteme. Na voljo so vijačna sidra ter udarna sidra, ki skupaj s pripadajočimi čepi in orodji omogočajo poglobljeno sidranje ali sidranje, poravnano s površino izolacije.



Udarno sidro
Baumit
SchlagDübel
SD X8

Vijačno
sidro
Baumit
SchraubDübel Speed

BAUMIT STARTRACK IN PRITRDILA

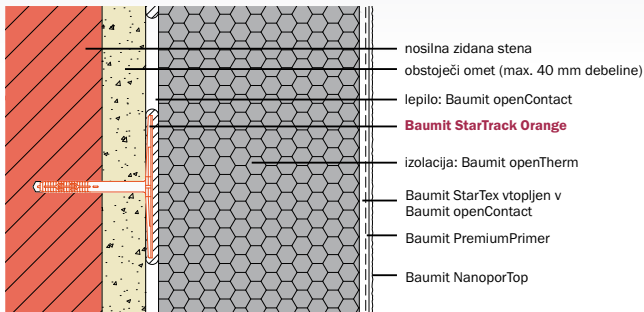
Baumit StarTrack	Globina sidranja v mm	A	B	C	D	E
		Beton	Kamen	Votli zidaki	Lahki beton	Porobeton
Baumit StarTrack Orange	≥ 40	●	●	●		●
Baumit StarTrack Red	≥ 40	●	●	●		
Baumit StarTrack Blue	≥ 40	●	●			
Baumit StarTrack Duplex	≥ 40	●	●	●		●
Baumit SchraubDübel Speed	≥ 25	●	●	●	●	●
Baumit SchlagDübel SD X8	≥ 30	●	●	●		●

*Star Track = KlebeAnker

Glej Baunit cenik str. 33

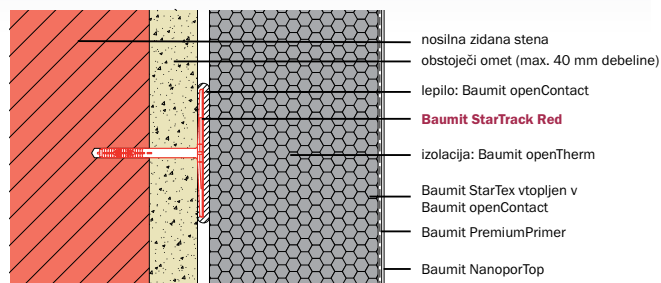
STARTRACK ORANGE

Omogoča lepljenje brez dodatnega pritrdjevanja, predvsem na votlih zidakih, porobetonu in na kritičnih podlagah. Pritrjujemo lahko na obstoječih ometih debeline do 40 mm. Montaža z Bit Torx T30. Sveder: ϕ 8 mm.



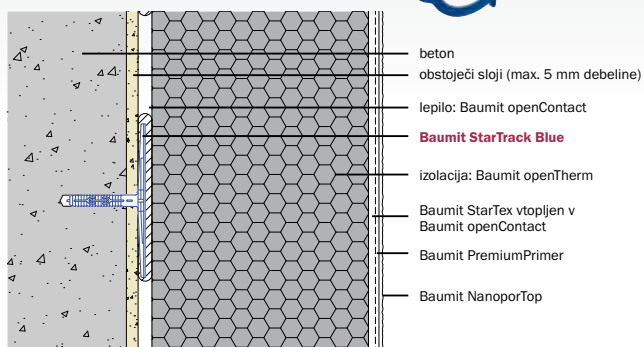
STARTRACK RED

Omogoča lepljenje brez dodatnega pritrdjevanja na obstoječih ometih (maks. deb. 40 mm). Sveder: ϕ 8 mm.



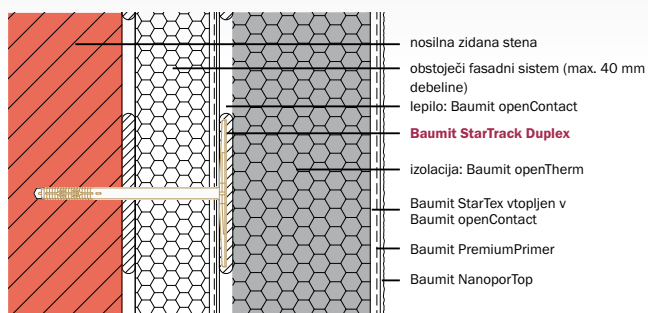
STARTRACK BLUE

Omogoča lepljenje brez dodatnega pritrdjevanja na neometanih podlagah, predvsem na betonu. Primeren tudi za neometan kamen. Sveder: ϕ 8 mm.



STARTRACK DUPLEX

Omogoča lepljenje brez dodatnega pritrdjevanja, predvsem na obstoječih toplotnih izolacijah (maks. deb. 90 mm). Montaža z Bit Torx T30. Sveder: ϕ 8 mm.





KOMPONENTE

Pribor

UPORABA SISTEMA

- **sistemske komponente**
- **popolnoma usklajeno**
- **celovita zaščita**

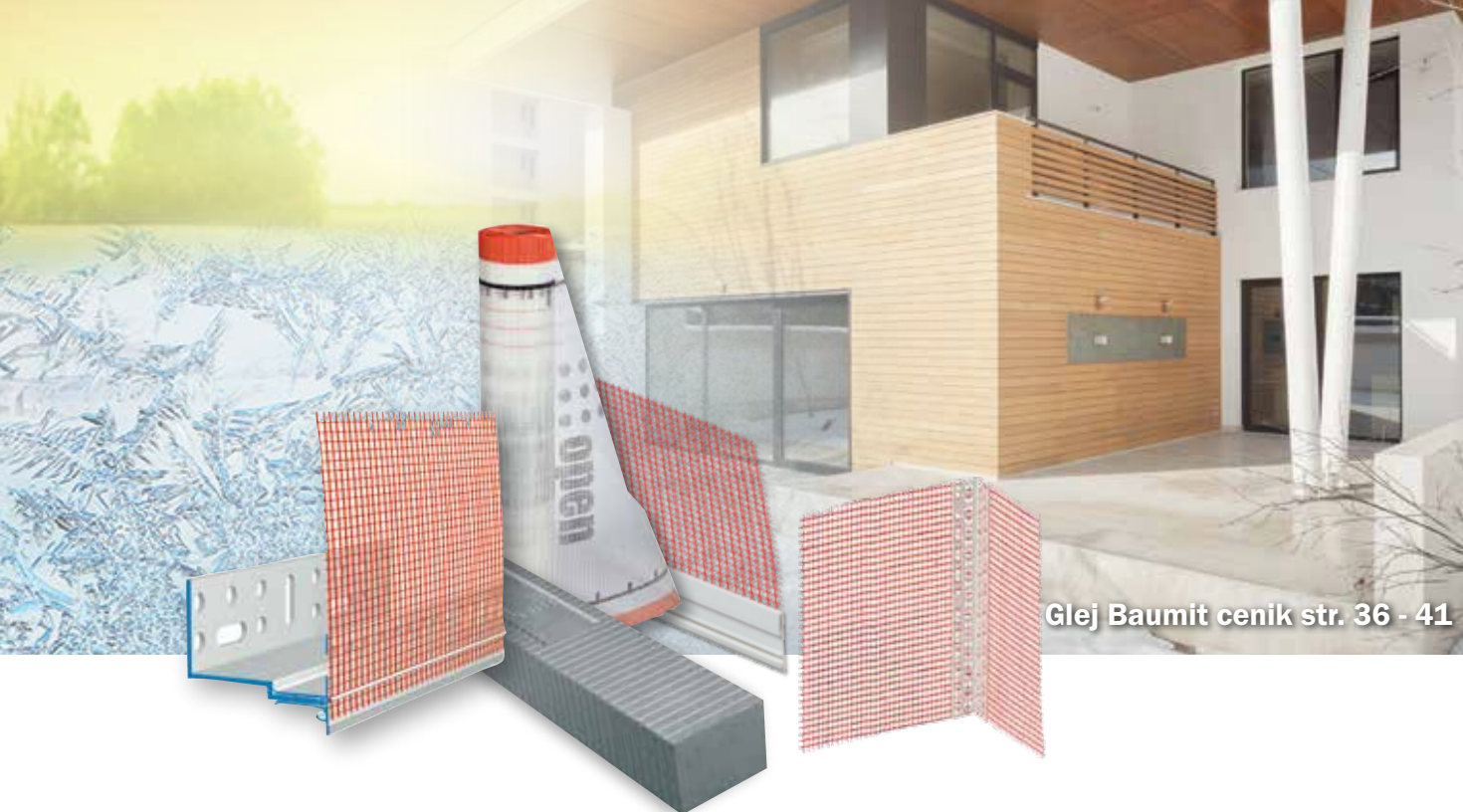
Fasadni sistemi so v stiku z različnimi drugimi elementi in materiali: okna iz lesa, plastike ali aluminija; ograje, ki jih je treba pritrčiti v podlago; leseni napušči in še mnogo več. Vse te povezave moramo zaščititi pred različnimi obremenitvami in napetostmi, kot so dež, insekti in pomiki v podlagi.

Dobro oblikovano in dobro izolirano

Da bi se kar najbolje pripravili na detajle med vgrajevanjem, je potrebno dobro načrtovanje že pred začetkom dela. Določiti moramo, kateri deli stavbe zahtevajo posebne profile, s katerimi bomo zagotovili optimalno zaščito pred zunanjimi vplivi in preprečili toplotne mostove.

Toplotne mostove lahko preprečimo tako, da stike na kritičnih točkah izvedemo z ustreznimi proizvodi. Tesni in zanesljivi stiki zagotavljajo optimalno izolacijo in preprečujejo poškodbe zaradi dežja, sonca in insektov.





Glej Baunit cenik str. 36 - 41

REŠITVE

1 Baunit SockelProfil therm

Podzidek - osnova za fasadni sistem

Baunit SockelProfil therm (izolacijski profil za podzidek) zagotavlja rešitev brez toplotnih mostov za vse vrste podlage in izolacije, tako za spodnji del fasade kot za zamaknjeni podzidek. Baunit SockeleinschubProfil therm (izolacijski vstavni profil) uporabimo kot dodatek za večje debeline izolacije.

2 Baunit FensteranschlussProfil

Okno - dež nima nobene možnosti

Proti dežju preizkušeni Baunit FensteranschlussProfil (fleksibilna okenska zaključna letev) lahko prevzame velik delež pomikov v vse smeri. Dvodelna zasnova je ustrezna za vse izolacije vseh vrst in debelin ter za večino vrst oken. Zaščita pred vremenom in soncem: pri uporabi Baunit RollladenanschlussProfil (priključna letev na roletna vodila) ostanejo odprtine za roletna vodila dostopne, fasadni sistem pa tesno pritrjen.

3 Baunit FensterbankProfil

Okenska polica - zanesljivost pri načrtovanju in izvedbi

Ključni element povezave fasadnega sistema z drugimi gradbenimi elementi na območju okna je okenska polica. Izvajalci se pri tem soočajo z najrazličnejšimi ovirami. Baunit FensterbankProfil (profil za okensko polico) predstavlja inovativno rešitev.

4 Baunit KantenSchutz Flexibel

Vogali - hiše nimajo nujno pravih kotov

Baunit KantenSchutz Flexibel (fleksibilni vogalni profil) je primeren za izvedbo natančnih vogalov, ki niso pod pravim kotom, kot so na primer topi koti. Nič več umazanih previsov: previse in preklope lahko natančno zaključimo z Baunit TropfkantenProfil (odkapni profil). Tako preprečimo nastanek umazanih srag, saj voda kaplja čez zunanji rob. Plastični zaključek lahko prekrijemo z ometom in tako dosežemo privlačen videz.

5 Baunit BewegungsfugenProfil

Stiki - ključni so premiki

Baunit BewegungsfugenProfil (dilatacijski profil) uporabimo pri spremembah, razširitvah ali med gradbenimi komponentami različne konstrukcije, kjer stiki potekajo vertikalno. Gube so stvar preteklosti: horizontalne stike lahko z Baunit BewegungsfugenProfil Horizontal (horizontalni dilatacijski profil) izvedemo brez vdolbine. Diskretni skriti stik služi za prevzemanje pomikov med različnimi komponentami. Tesnilni trak, ki ga nanese brez prekinitev, zagotovi odpornost proti dežju.

6 Baunit MontageMeter

Montažni elementi - pametna vgradnja

Montažni element Baunit MontageMeter uporabimo za pritrditev raznih dodatkov, kot so poštni nabiralniki ali luči. Med izvedbo fasadnega sistema ga vgradimo pred osnovnim armirnim slojem. Po dokončanem delu zategnemo vgrajene vijake in fasadni sistem nosi obtežbo brez toplotnih mostov.

7 Baunit DachbelüftungsProfil Kunststoff

Streha - brez vhodov za majhne živali

Baunit DachbelüftungsProfil Kunststoff (plastični profil za priključek na prežračevano streho) uporabimo, da pravilno zapremo konce elementov fasadnih sistemov v prežračevanih strešnih konstrukcijah, kot so mrzle strehe. Zahvaljujoč sprednji strani in robu za natančno nanašanje ometa je enostaven za uporabo. Zračne odprtine dovoljujejo kroženje zraka.

