

**Barva obogatena  
s strukturo**

**Neomejene možnosti  
oblikovanja fasad**



- 17 tehnik nanašanja
- 28 površin
- neskončne možnosti oblikovanja





## Barva obogatena s strukturo

Z novim zaključnim slojem Baumit CreativTop se odpirajo neskončne možnosti za kreativno oblikovanje fasad. Posebej v Baumit fasadnih sistemih dobivamo doslej neodkrite možnosti strukturiranja površin.

### Baumit CreativTop

Izgled fasade ni odvisen samo od barve. Kreativnost dajejo tudi vse mogoče strukture - Baumit CreativTop je omet z možnostjo prostega oblikovanja.

#### Struktura, ki jo začutiš

Ko se končajo neomejene možnosti barvnega sistema Baumit Life, začne navduševati Baumit CreativTop s 758 barvnimi odtenki in možnostjo kreativnega kombiniranja. Domišljiji je tako prepuščena prosta pot.

Zabrisane, žlebičaste, fino luknjičave, grobo zrnate ali gladke - te in številne druge fasadne strukture lahko z Baumit CreativTop zdaj končno postanejo resničnost. Zunanje stene ne izražajo individualnosti zgolj z barvo, ampak se ta začuti tudi s strukturo. S štirimi različnimi zrnavostmi od Max do S-Fine lahko to dosežemo.

#### Rezultat šteje

Baumit CreativTop lahko začnemo nanašati takoj, ko je Baumit UniPrimer dovolj suh. Debelina nanosa je odvisna od uporabljene tehnike vgrajevanja. Dovoljen je katerikoli način. Kar šteje, je rezultat. CreativTop se lahko prosto oblikuje in obdeluje z različnimi orodji. Najvažnejše pa je, da pusti trajen vtis.

#### Prilagodljiv in enostaven

Pripravljeni zaključni omet CreativTop je univerzalno uporaben in zelo enostaven za ročno ali strojno vgrajevanje. Nanašamo ga lahko kot zaključni sloj v fasadnih sistemih, na starih in novih mineralnih ometih, kot tudi na izravnalnih masah, na betonu, za obdelavo organsko vezanih izravnalnih mas in ometov ali na sanacijskih ometih.





**Baumit  
CreativTop**

Neskončne  
možnosti  
oblikovanja

NEW  
FROM STRUCTURES  
**BAUMIT**

*Life*  
COLORED BY BAUMIT



- neskončne možnosti oblikovanja
- enostavno vgrajevanje
- kreativno in barvito

**MODELIRNI OMET**
**Baunit CreativTop**


Pripravljeni, pastozni, modelirni, zunanji omet za kreativno obdelavo fasad. Poraba je odvisna od tehnike nanašanja (gl. tehnični list).

**Life colored by Baunit gl. str. 40 in 41**

**Baunit CreativTop Max**

**Baunit CreativTop Trend**

**Baunit CreativTop Fine**

**Baunit CreativTop S-Fine** (Samo v beli barvi (0019))

**MOŽNOSTI OBLIKOVANJA**

	CreativTop Max	CreativTop Trend	CreativTop Fine	CreativTop S-Fine
tehnika zaribavanja	✓			
tehnika vbrizganja	✓	✓	✓	
tehnika brizganja	✓			
tehnika valjčkanja	✓	✓	✓	
tehnika z lopatico		✓	✓	
tehnika s čopičem		✓	✓	
tehnika z vlečenjem		✓	✓	
tehnika z metlico		✓	✓	
tehnika s česanjem			✓	✓
reliefna tehnika			✓	
tehnika z žago			✓	
z barvanjem				✓
z ArtLine Metallic				✓
tehnika vpihovanja				✓
tehnika z gobo				✓
videz grobega betona		✓		✓
videz gladkega betona			✓	✓

**Video prikaz  
izvedbe**

**na  
baunit.com**

**TEHNIKE NANAŠANJA BAUMIT CREATIVTOP MAX**



tehnika zaribavanja



tehnika vbrizganja



tehnika valjčkanja



tehnika brizganja

**TEHNIKE NANAŠANJA BAUMIT CREATIVTOP TREND**



tehnika valjčkanja



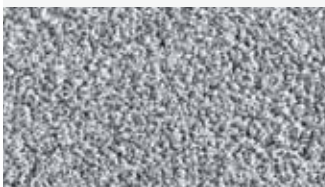
tehnika s čopičem



tehnika z lopatico



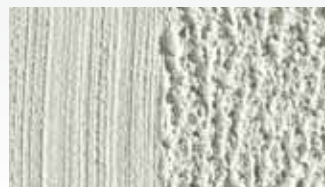
tehnika z metlico



tehnika vbrizganja



tehnika vbrizganja



mešana tehnika



CreativTop Trend + S-Fine  
videz grobega betona

**TEHNIKE NANAŠANJA BAUMIT CREATIVTOP FINE**



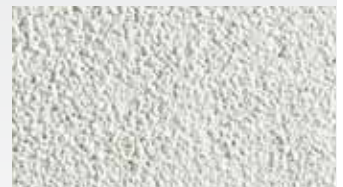
tehnika s česanjem



tehnika z lopatico



tehnika s čopičem



tehnika valjčkanja



reliefna tehnika



tehnika z metlico



tehnika z vlečenjem



CreativTop Fine + S-Fine  
videz gladkega betona

**TEHNIKE NANAŠANJA BAUMIT CREATIVTOP S-FINE**



tehnika s česanjem



tehnika vpihovanja

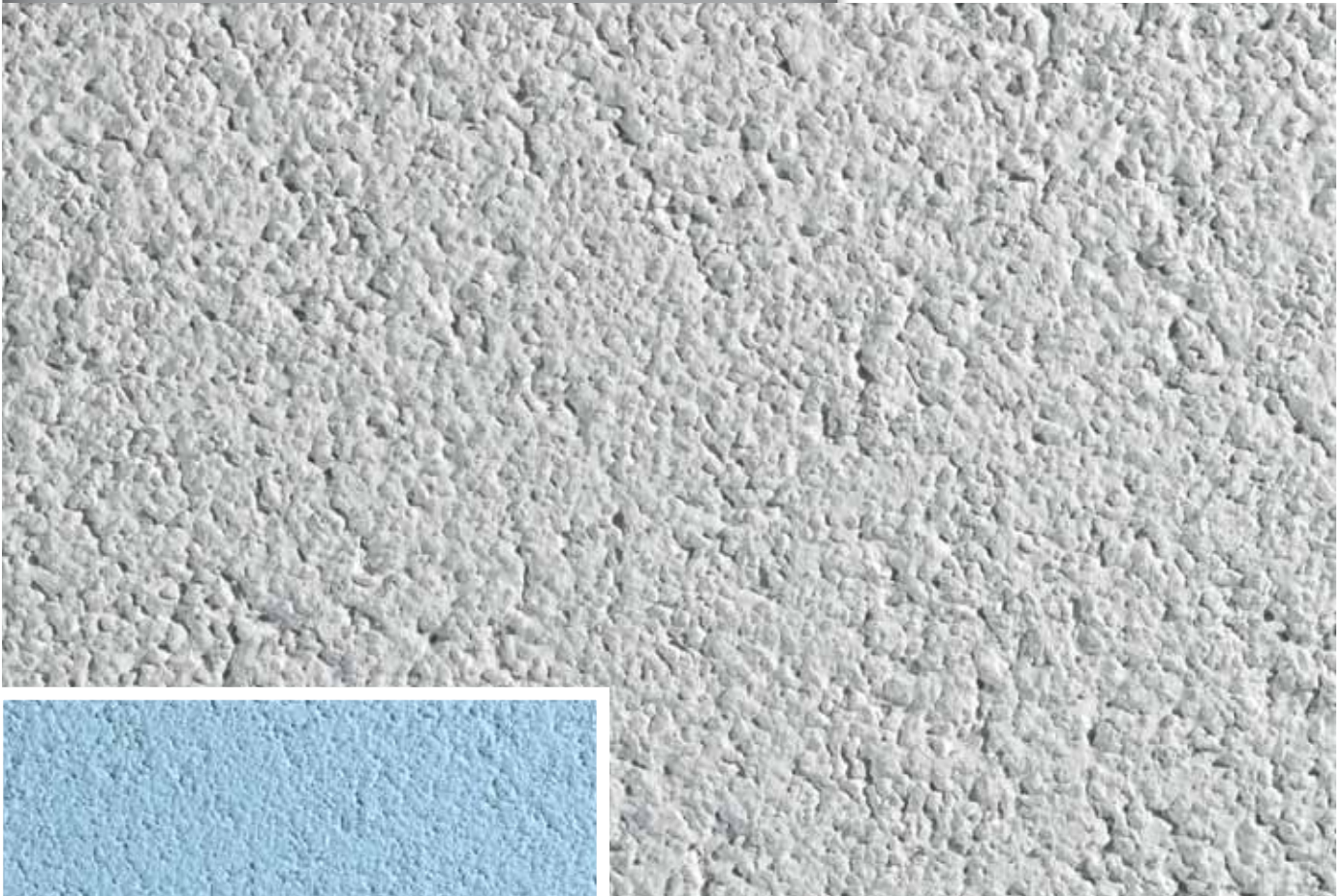


tehnika z gobo



s kovinskim sijajem

POVRŠINA



Baumit Life 0765



Baumit Life 0515



Baumit Life 1124

ORODJE

- kovinska gladilka
- zidarska žlica
- plastična gladilka za zaribavanje



## IZVEDBA



Baumit CreativTop Max nanesemo na celotno površino z nerjavečo kovinsko gladilko in postrgamo na debelino zrna.



Neposredno po nanosu površino zaribamo s plastično gladilko.

## OPOZORILO

- CreativTop nanesemo zgolj na tako veliko površino, kot jo še lahko strukturiramo.

## PORABA

- CreativTop Max: ca. 5,0 - 6,2 kg/m<sup>2</sup>



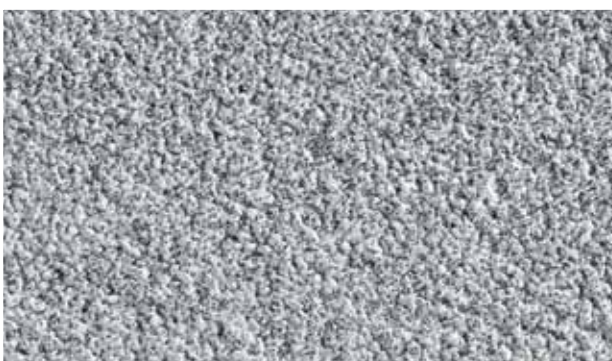
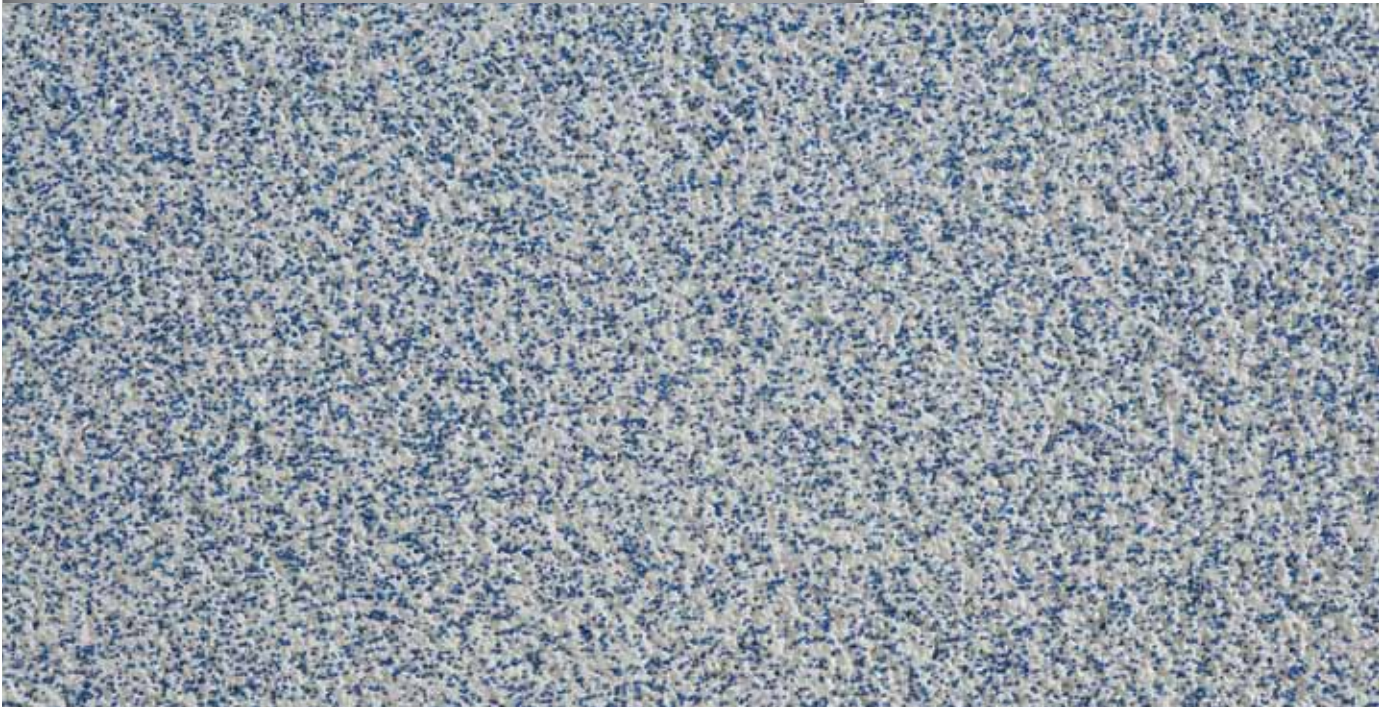
MAX

TREND

FINE

S-FINE

## POVRŠINA



## ORODJE

- kovinska gladilka
- zidarska žlica
- plastična gladilka za zaribavanje
- lijačna pištola
- kompresor





## IZVEDBA



Baumit CreativTop nanesemo po celotni površini z nerjavečo kovinsko gladilko in postrgamo na debelino zrna.



Neposredno po nanosu površino zaribamo s plastično gladilko.



Lijačno pištolo napolnimo z izbranim sipkim materialom ...



... in krožno nanesemo v sveži omet. Če je potrebno, material s čisto gladilko rahlo vtisnemo.

## OPOZORILO

- **CreativTop nanesemo zgolj na tako veliko površino, kot jo še lahko strukturiramo.**
- **Tehniko vbrizganja lahko kombiniramo z vsemi ostalimi tehnikami strukturiranja proizvodov Baumit CreativTop Max, Trend in Fine.**
- **Kot material za brizganje je primeren raznobarvni naravni in umetni pesek do velikosti zrna 3 mm.**

## PORABA

- **CreativTop Max: 5,0 - 6,2 kg/m<sup>2</sup>**
- **CreativTop Trend: 4,2 - 6,5 kg/m<sup>2</sup>**
- **CreativTop Fine: 2,8 - 4,2 kg/m<sup>2</sup>**
- **brizgani material: 500 - 750 g/m<sup>2</sup>**



MAX

TREND

FINE

S-FINE

POVRŠINA



Baumit Life 0515



Baumit Life 0765



Baumit Life 1124

ORODJE

- lijačna pištola
- kompresor



## IZVEDBA



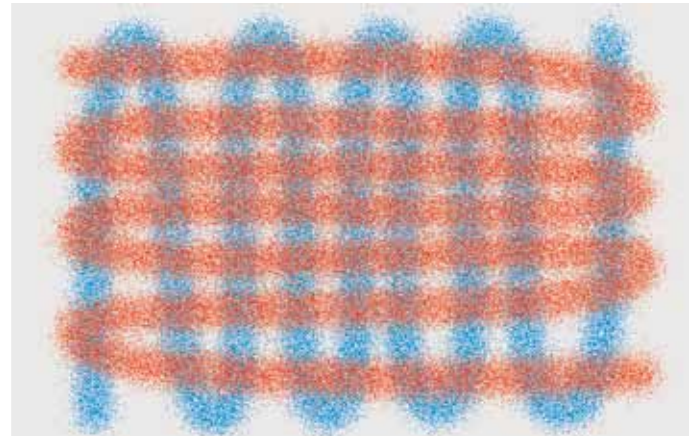
Lijačno pištolo napolnimo z Baumit CreativTop ...



... in jo priključimo na kompresor.



Baumit CreativTop nabrizgamo v dveh slojih.



En sloj nanese horizontalno, drugi sloj vertikalno.

## OPOZORILO

- Najboljše rezultate dobimo z uporabo 10 mm šobe, pri razdalji pištrole od površine ca. 50 do 70 cm.
- Pri nanašanju priporočamo uporabo primernih zaščitnih očal.

## PORABA

- CreativTop Max: 5,0 - 6,2 kg/m<sup>2</sup>



MAX

TREND

FINE

S-FINE

POVRŠINA



Baumit Life 0058



Baumit Life 0774



Baumit Life 1045

ORODJE

- kovinska gladilka
- zidarska žlica
- valjček za strukturiranje



## IZVEDBA



Baumit CreativTop naneseemo na celotno površino z nerjavečo kovinsko gladilko. Debelina nanosa je odvisna od velikosti zrna:

Baumit CreativTop Fine ca. 2 mm  
 Baumit CreativTop Trend ca. 4 mm  
 Baumit CreativTop Max ca. 5 mm

Ko je omet še svež, ga strukturiramo z valjčkom za strukturiranje. Da dosežemo enakomerne površine, priporočamo tako horizontalno kot tudi vertikalno valjčkanje.

Prikazana struktura je pripravljena z luknjičastim valjčkom.

## OPOZORILO

- CreativTop naneseemo zgolj na tako veliko površino, kot jo še lahko strukturiramo.
- Uporabimo lahko valjčke različnih velikosti in oblik.

## PORABA

- CreativTop Max: 5,0 - 6,2 kg/m<sup>2</sup>
- CreativTop Trend: 4,2 - 6,5 kg/m<sup>2</sup>
- CreativTop Fine: 2,8 - 4,2 kg/m<sup>2</sup>



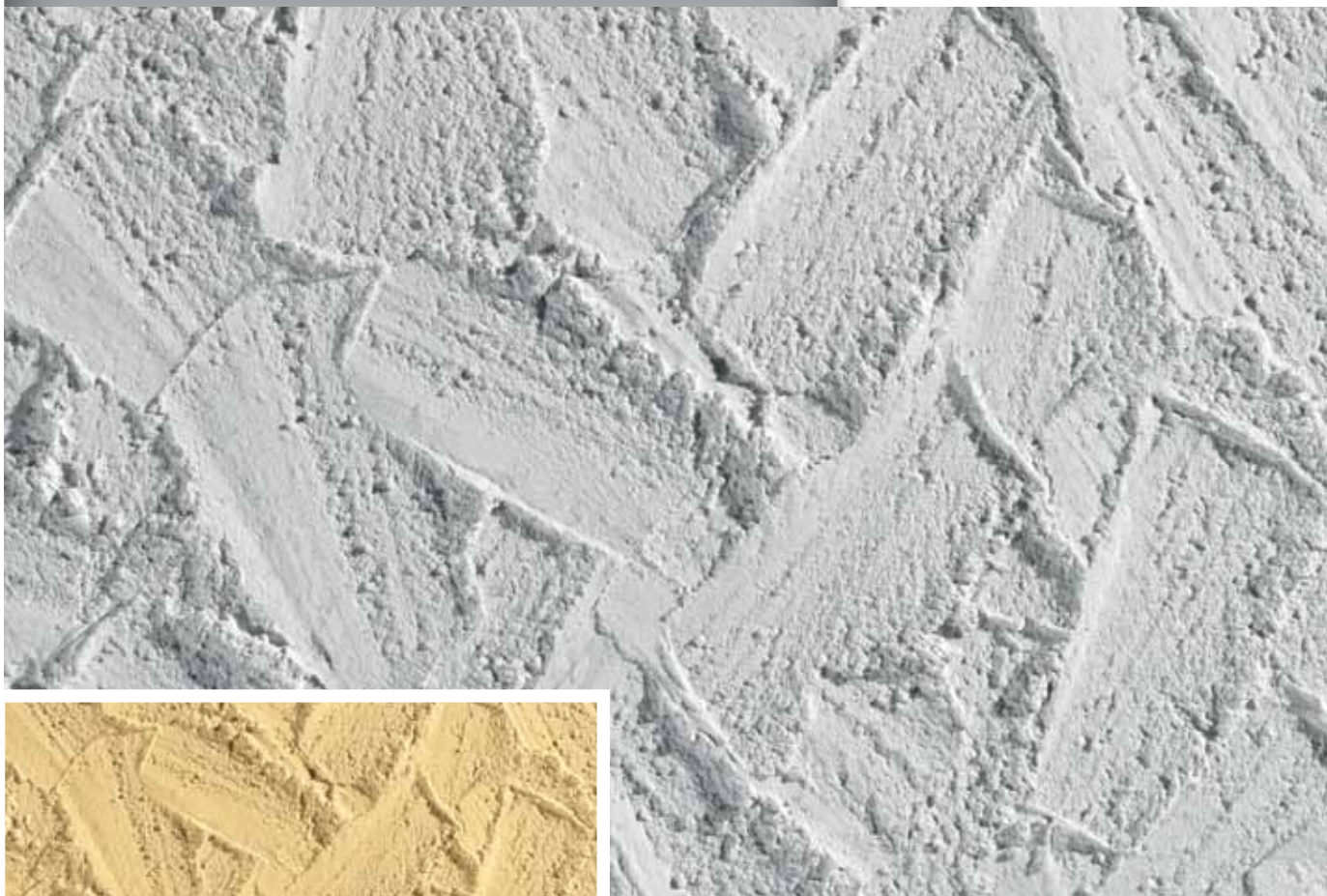
MAX

TREND

FINE

S-FINE

POVRŠINA



Baumit Life 0135



Baumit Life 0285



Baumit Life 0935

ORODJE

- kovinska gladilka
- zidarska žlica



## IZVEDBA



Baumit CreativTop naneseemo na celotno površino z nerjavečo kovinsko gladilko. Debelina nanosa je med 2 in 5 mm, odvisno od želene strukture.



Ko je omet še svež, ga po želji strukturiramo z nerjavečo kovinsko gladilko.

## OPOZORILO

- CreativTop naneseemo zgolj na tako veliko površino, kot jo še lahko strukturiramo.

## PORABA

- CreativTop Trend: 4,2 - 6,5 kg/m<sup>2</sup>
- CreativTop Fine: 2,8 - 4,2 kg/m<sup>2</sup>



MAX

TREND

FINE

S-FINE

POVRŠINA



Baumit Life 0566



Baumit Life 0157



Baumit Life 0236

ORODJE

- kovinska gladilka
- zidarska žlica
- pleskarska ščetka





## IZVEDBA



Baumit CreativTop nanesemo na celotno površino z nerjavečo kovinsko gladilko. Debelina nanosa je med 2 in 5 mm, odvisno od zelene strukture.



Še vedno svež CreativTop oblikujemo po želji z nerjavečo kovinsko gladilko.



Svežo, vendar že rahlo zvezano, površino prevlečemo z vlažno pleskarsko ščetko. Tako ublažimo nastale grebene.

## OPOZORILO

- CreativTop nanesemo zgolj na tako veliko površino, kot jo še lahko strukturiramo.
- Pazimo, da ne uporabimo preveč vode. Če površino prevlečemo s preveč vlažnim čopičem, lahko izperemo sestavine.
- Pri barvnih ometih CreativTop lahko pride do barvnih razlik, kar je pri takšni strukturi lahko tudi namerno. Če želimo enovit barvni odtenek, priporočamo 1 - 2 premaza z Baumit fasadnimi barvami (npr. Baumit SilikonColor).

## PORABA

- CreativTop Trend: 4,2 - 6,5 kg/m<sup>2</sup>
- CreativTop Fine: 2,8 - 4,2 kg/m<sup>2</sup>



MAX

TREND

FINE

S-FINE

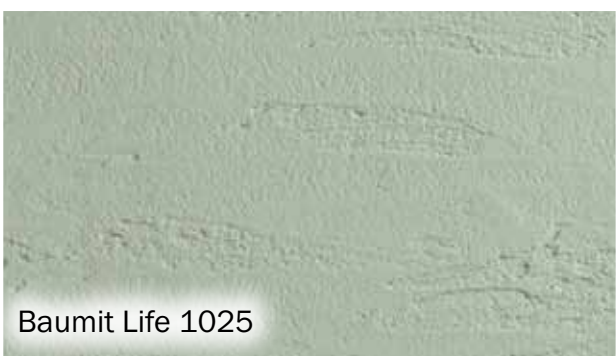
POVRŠINA



Baumit Life 0144



Baumit Life 0405



Baumit Life 1025

ORODJE

- kovinska gladilka
- zidarska žlica



## IZVEDBA



Baumit CreativTop nanesemo na celotno površino z nerjavečo kovinsko gladilko. Debelina nanosa je odvisna od velikosti zrna:

Baumit CreativTop Fine ca. 2 mm

Baumit CreativTop Trend ca. 4 mm

Takoj nato strukturiramo podobno kot pri tehniki z lopatico (glej strani 14 in 15) ...



... in potegnemo z gladilko z lahnim horizontalnim potegom.

## OPOZORILO

- **CreativTop nanesemo zgolj na tako veliko površino, kot jo še lahko strukturiramo.**

## PORABA

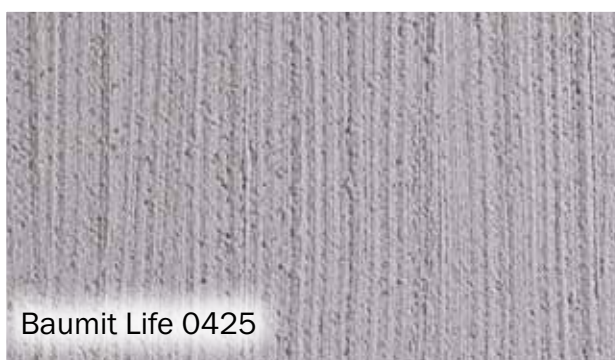
- **CreativTop Trend: 4,2 - 6,5 kg/m<sup>2</sup>**
- **CreativTop Fine: 2,8 - 4,2 kg/m<sup>2</sup>**



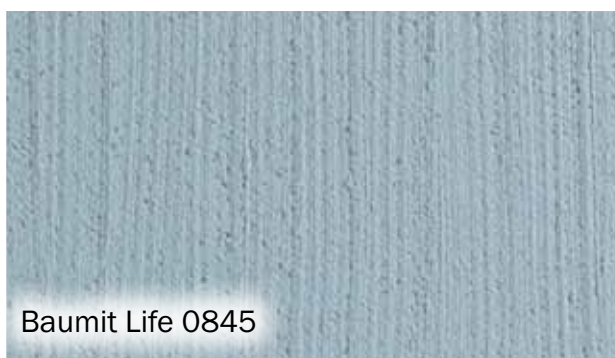
POVRŠINA



Baumit Life 0035



Baumit Life 0425



Baumit Life 0845

ORODJE

- kovinska gladilka
- zidarska žlica
- metlica (srednje trdote)



## IZVEDBA



Baumit CreativTop naneseemo na celotno površino z nerjavečo kovinsko gladilko in postrgamo na debelino zrna.

Debelina nanosa je odvisna od velikosti zrna:

Baumit CreativTop Fine ca. 2 mm

Baumit CreativTop Trend ca. 4 mm

Ko je omet še svež, ga strukturiramo z metlico srednje trdote. Od časa do časa metlico očistimo odvečnega materiala.

## OPOZORILO

- **CreativTop naneseemo zgolj na tako veliko površino, kot jo še lahko strukturiramo.**
- **Pazimo, da pri strukturiranju zaradi premočnega pritiska ne odstranjujemo materiala. Obdelujemo samo površino in s tem dobimo želen izgled. Minimalne debeline nanosa pri tem ne smemo spremeniti.**

## PORABA

- **CreativTop Trend: 4,2 - 6,5 kg/m<sup>2</sup>**
- **CreativTop Fine: 2,8 - 4,2 kg/m<sup>2</sup>**



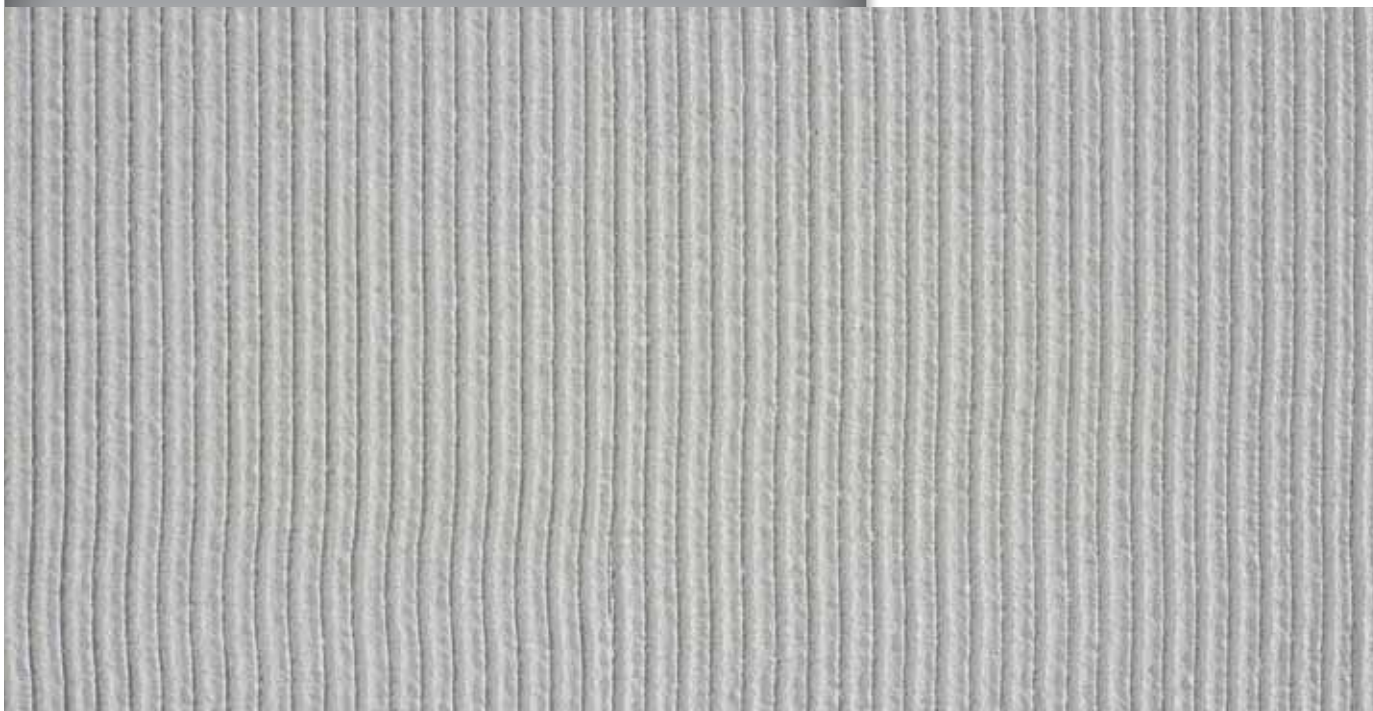
MAX

TREND

FINE

S-FINE

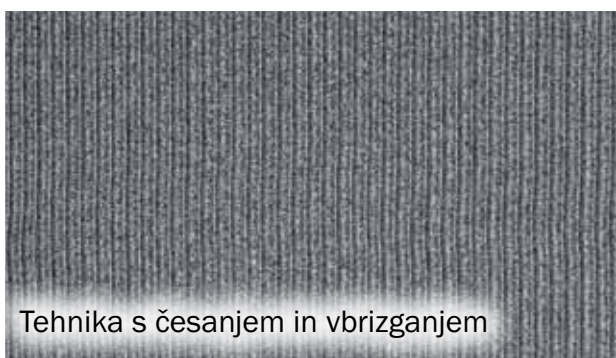
POVRŠINA



Baumit Life 1155



Baumit Life 0745



Tehnika s česanjem in vbrizganjem

ORODJE

- zobata gladilka (10 mm)
- zidarska žlica
- kovinska gladilka
- ščetka za omet



## IZVEDBA



Baumit CreativTop naneseemo na celotno površino z nerjavečo kovinsko gladilko (10 mm) ...



... in postrgamo na debelino zrna. Debelina zrna naj znaša ca. 3 mm.



Ko je omet še svež, ga strukturiramo s ščetko za omete.

## OPOZORILO

- CreativTop naneseemo zgolj na tako veliko površino, kot jo še lahko strukturiramo.

## PORABA

- CreativTop Fine: 2,8 - 4,2 kg/m<sup>2</sup>
- CreativTop S-Fine: 3,5 - 3,8 kg/m<sup>2</sup>



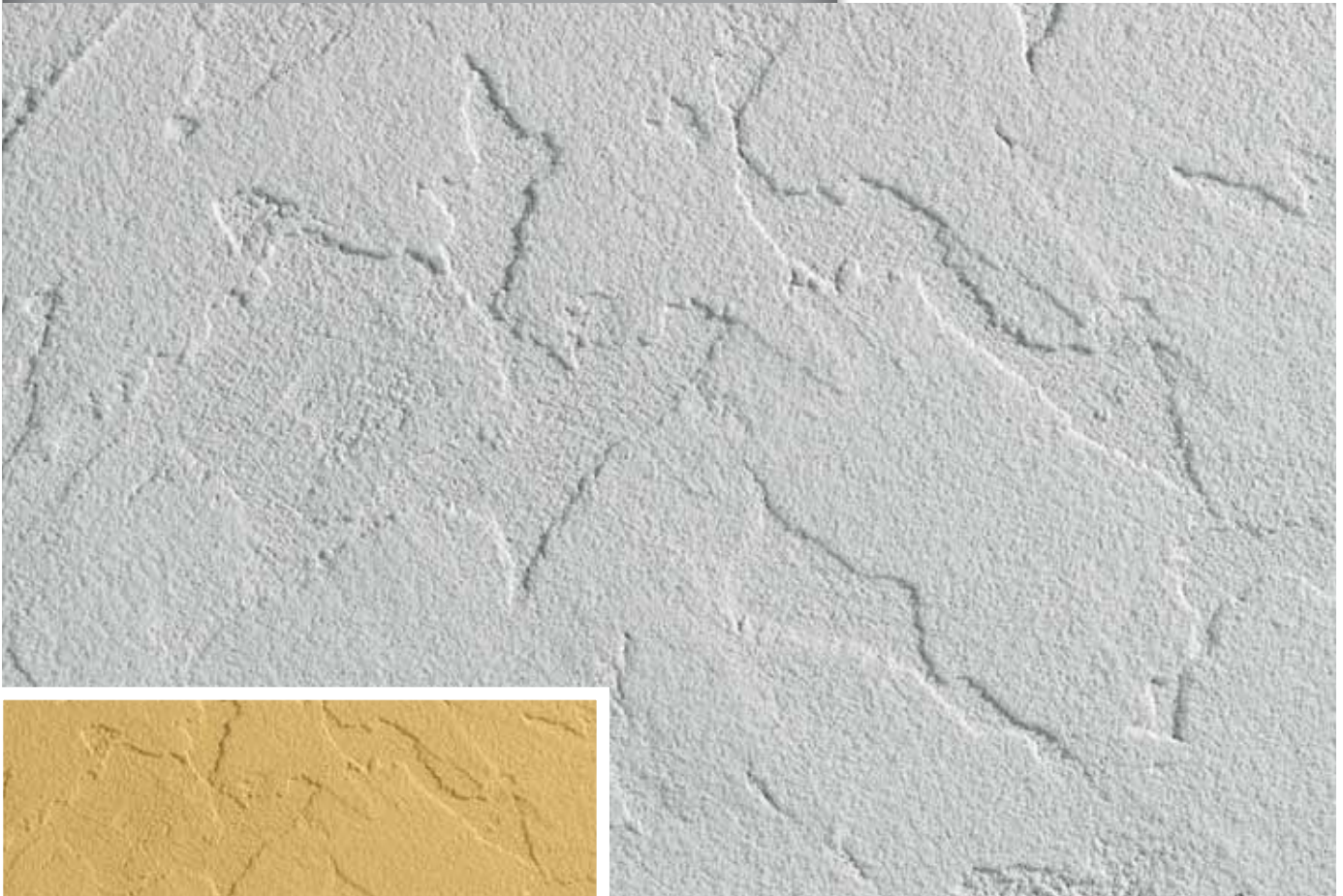
MAX

TREND

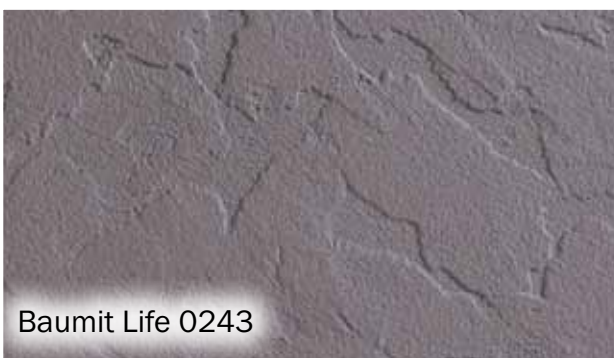
FINE

S-FINE

POVRŠINA



Baumit Life 0133



Baumit Life 0243



Baumit Life 0874

ORODJE

- kovinska gladilka
- zidarska žlica
- gobasta gladilka





## IZVEDBA



Baumit CreativTop nanesemo na celotno površino z nerjavečo kovinsko gladilko. Debelina nanosa je odvisna od velikosti zrna:

Baumit CreativTop Fine ca. 2 mm

Baumit CreativTop Trend ca. 3,5 mm

Čim bolj enake količine materiala nanesemo sveže na sveže ...



... in jih porazdelimo z lahnimi krožnimi potegi z vlažno gobasto gladilko. Debelina nanosa drugega sloja je odvisna od želenega učinka globine vdolbin, vendar ne sme biti manj kot 1 mm.

## OPOZORILO

- **CreativTop nanesemo zgolj na tako veliko površino, kot jo še lahko strukturiramo.**
- **Pazimo, da pri strukturiranju zaradi premočnega pritiska ne odstranjemo materiala. Obdelujemo samo površino in s tem dobimo želen izgled. Minimalne debeline nanosa pri tem ne smemo spremeniti.**

## PORABA

- **CreativTop Fine: 2,8 - 4,2 kg/m<sup>2</sup>**



MAX

TREND

FINE

S-FINE

POVRŠINA



Baumit Life 0075



Baumit Life 0484



Baumit Life 0625

ORODJE

- kovinska gladilka
- zidarska žlica
- zobata lopatica



## IZVEDBA



Baumit CreativTop nanesemo na celotno površino in zagladimo z nerjavečo kovinsko gladilko. Debelina nanosa je min. 2 mm.



Ko je omet še svež, ga strukturiramo z zobato lopatico.

## OPOZORILO

- CreativTop nanesemo zgolj na tako veliko površino, kot jo še lahko strukturiramo.

## PORABA

- CreativTop Fine: 2,8 - 4,2 kg/m<sup>2</sup>



MAX

TREND

FINE

S-FINE

POVRŠINA



Baumit Life 0514



Baumit Life 0704



Baumit Life 0995

ORODJE

- zobata gladilka (10 mm)
- zidarska žlica
- kovinska gladilka
- brusilna deska in brusni papir P100
- pleskarsko orodje



## IZVEDBA



Baumit CreativTop naneseemo na celotno površino z nerjavečo kovinsko gladilko (10 mm) ...



... in ga zagladimo na ca. 1 - 1,5 mm debeline.



Po času sušenja (1 dan) nastale grebene in neravnine zbrusimo z brusnim papirjem P100 ...



... in površine odprašimo.



Nato naneseemo drugi sloj Baumit CreativTop v debelini ca. 1mm.\*



Po času sušenja površine dokončno pobrusimo ...



... očistimo ...



... najprej pobarvamo robove in kote s čimbolj ...



... in takoj nato premažemo z Baumit fasadno barvo (npr. Baumit SilikonColor).

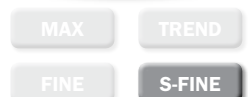
## OPOZORILO

- **Odvisno od kota osvetlitve (vzporedna svetloba) in kvalitete izvedbe so lahko na večjih površinah vidne neravnine.**

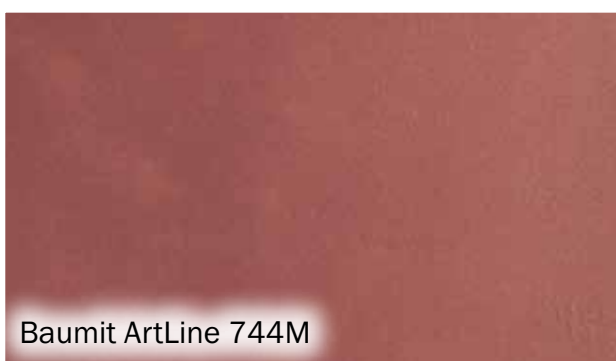
\* Po potrebi lahko po času sušenja nanašamo dodatne sloje ometa Baumit CreativTop, da čimbolj izravnamo površino.

## PORABA

- **CreativTop S-Fine: 3,5 - 3,8 kg/m<sup>2</sup>**



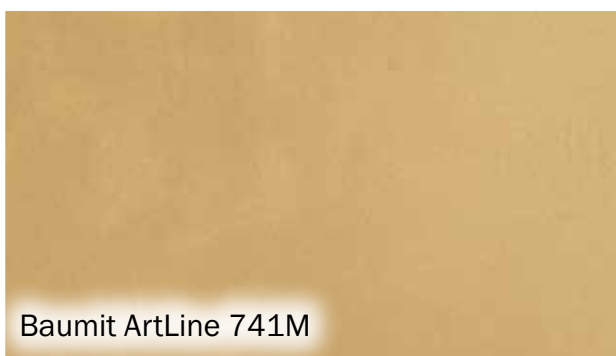
## POVRŠINA



Baumit ArtLine 744M



Baumit ArtLine 750M



Baumit ArtLine 741M

## ORODJE

- zobata gladilka (10 mm)
- zidarska žlica
- kovinska gladilka
- brusilna deska in brusni papir P100
- pleskarsko orodje



## IZVEDBA



Baumit CreativTop naneseemo na celotno površino z nerjavečo kovinsko gladilko (10 mm) ...



... in ga zagladimo na debelino sloja ca. 1 - 1,5 mm.



Po času sušenja (1 dan) nastale grebene in neravnine zbrusimo z brusnim papirjem ...



... in odprašimo površine.



Nato naneseemo drugi sloj Baumit CreativTop v debelini ca. 1 mm.\*



Po času sušenja (1 dan) površine dokončno zbrusimo ...



... očistimo ...



... in s pomočjo sesalne pištrole naneseemo Baumit ArtLine Metallic v vodoravni ...



... in takoj zatem še v navpični smeri.

## OPOZORILO

■ **Odvisno od kota osvetlitve (vzporedna svetloba) in kvalitete izvedbe so lahko na večjih površinah vidne neravnine.**

\* Po potrebi lahko po času sušenja nanašamo dodatne sloje ometa Baumit CreativTop, da čimbolj izravnamo površino.

## PORABA

■ **CreativTop S-Fine: 3,5 - 3,8 kg/m<sup>2</sup>**



POVRŠINA



Baumit Life 0045



Baumit Life 0474



Baumit Life 0725

ORODJE

- zobata gladilka (10 mm)
- zidarska žlica
- kovinska gladilka
- pištola na stisnjen zrak
- kompresor





## IZVEDBA



Baumit CreativTop nanesemo na celotno površino z nerjavečo kovinsko gladilko (10 mm) in zagladimo na debelino ca. 1 - 1,5 mm.



Po času sušenja nanesemo drugi sloj v debelini ca. 2 mm ...



... in strukturiramo s tehniko z lopatico.



V naslednjem koraku s pištolo na stisnjen zrak oblikujemo izbokline.

## OPOZORILO

- CreativTop nanesemo zgolj na tako veliko površino, kot jo še lahko strukturiramo.
- Odmik pištole od površine naj bo 30 - 50 cm.

## PORABA

- CreativTop S-Fine: 3,5 - 3,8 kg/m<sup>2</sup>



MAX

TREND

FINE

S-FINE

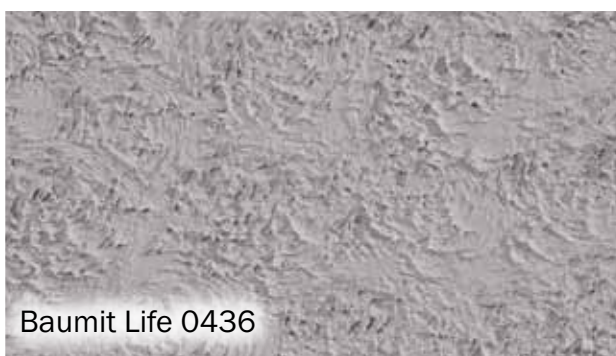
POVRŠINA



Baumit Life 0227



Baumit Life 0166



Baumit Life 0436

ORODJE

- zobata gladilka (10 mm)
- zidarska žlica
- kovinska gladilka
- ovalna pleskarska goba



## IZVEDBA



Baunit CreativTop naneseemo na celotno površino z nerjavečo kovinsko gladilko (10 mm) ...



... in zagladimo na ca. 1 - 1,5 mm debeline.



Po času sušenja naneseemo drugi sloj v debelini ca. 1 mm.



S krožnimi gibi z gobo strukturiramo želeno površino.

## OPOZORILO

- CreativTop naneseemo zgolj na tako veliko površino, kot jo še lahko strukturiramo.

## PORABA

- CreativTop S-Fine: 3,5 - 3,8 kg/m<sup>2</sup>



MAX

TREND

FINE

S-FINE

## POVRŠINA



## ORODJE

- kovinska gladilka
- zidarska žlica

## OPOZORILO

- Kombinacija z  
Baumit CreativTop Trend in  
Baumit CreativTop S-Fine



IZVEDBA



Baunit CreativTop Trend postrgamo na debelino zrna ... in zagladimo ali zaribamo.



Ko se omet popolnoma posuši (min. 1 dan), s krožnimi gibi nepopolno nanesemo CreativTop S-Fine. S tem nastane videz grobega betona.

OPOZORILO

- CreativTop nanesemo zgolj na tako veliko površino, kot jo še lahko strukturiramo.
- Če želimo, lahko gotovo površino ostro porežemo s pokončno postavljeno gladilko.
- Popolnoma strjene površine lahko premažemo z Baunit ArtLine Lasur.

PORABA

- CreativTop Trend: 4,2 - 6,5 kg/m<sup>2</sup>
- CreativTop S-Fine: 3,5 - 3,8 kg/m<sup>2</sup>



## POVRŠINA



## ORODJE

- kovinska gladilka
- zidarska žlica

## OPOZORILO

- Kombinacija z  
Baumit CreativTop Fine in  
Baumit CreativTop S-Fine



## IZVEDBA



Baunit CreativTop Fine postrgamo in zagladimo.



Ko je popolnoma suh (min. 1 dan) naneseemo CreativTop S-Fine v debelini ca. 1 mm.



Videz gladkega betona dosežemo z lahnim potegom ploščate kovinske gladilke.

## OPOZORILO

- **CreativTop naneseemo zgolj na tako veliko površino, kot jo še lahko strukturiramo.**
- **Popolnoma strjene površine lahko premažemo z Baunit ArtLine Lasur.**

## PORABA

- **CreativTop Fine: 2,8 - 4,2 kg/m<sup>2</sup>**
- **CreativTop S-Fine: 3,5 - 3,8 kg/m<sup>2</sup>**





## Največji sistem barv za fasade

Baumit Life je trenutno največji barvni sistem. Dolgoletno spremljanje trendov in razvoj proizvodov sta pripeljala do edinstvene palete barv. Baumit Life odpira popolnoma nove dimenzije pri oblikovanju fasad.

*Life*  
COLORED BY BAUMIT

0014	0021	0031	0041	0051	0061	0071	0081	0121	0131
0015	0022	0032	0042	0052	0062	0072	0082	0122	0132
0016	0023	0033	0043	0053	0063	0073	0083	0123	0133
0017	0024	0034	0044	0054	0064	0074	0084	0124	0134
0018	0025	0035	0045	0055	0065	0075	0085	0125	0135
0019	0026	0036	0046	0056	0066	0076	0086	0126	0136
	0027	0037	0047	0057	0067	0077	0087	0127	0137
	0028	0038	0048	0058	0068	0078	0088	0128	0138
	0029	0039	0049	0059	0069	0079	0089	0129	0139
0141	* 0151	* 0161	* 0171	* 0181	* 0191	0201	0211	0221	0231
0142	* 0152	* 0162	0172	* 0182	* 0192	0202	0212	0222	0232
0143	0153	0163	0173	0183	0193	0203	0213	0223	0233
0144	0154	0164	0174	0184	0194	0204	0214	0224	0234
0145	0155	0165	0175	0185	0195	0205	0215	0225	0235
0146	0156	0166	0176	0186	0196	0206	0216	0226	0236
0147	0157	0167	0177	0187	0197	0207	0217	0227	0237
0148	0158	0168	0178	0188	0198	0208	0218	0228	0238
0149	0159	0169	0179	0189	0199	0209	0219	0229	0239
0241	0281	0291	0301	0311	0321	* 0331	0341	* 0351	* 0361
0242	0282	0292	0302	0312	0322	* 0332	0342	* 0352	* 0362
0243	0283	0293	0303	0313	0323	0333	0343	0353	0363
0244	0284	0294	0304	0314	0324	0334	0344	0354	0364
0245	0285	0295	0305	0315	0325	0335	0345	0355	0365
0246	0286	0296	0306	0316	0326	0336	0346	0356	0366
0247	0287	0297	0307	0317	0327	0337	0347	0357	0367
0248	0288	0298	0308	0318	0328	0338	0348	0358	0368
0249	0289	0299	0309	0319	0329	0339	0349	0359	0369
* 0371	* 0381	* 0391	* 0401	* 0411	* 0421	* 0431	* 0441	0451	0461
* 0372	* 0382	* 0392	* 0402	* 0412	* 0422	* 0432	* 0442	0452	0462
* 0373	* 0383	* 0393	* 0403	* 0413	* 0423	* 0433	* 0443	0453	0463
0374	0384	0394	0404	0414	* 0424	0434	* 0444	0454	0464
0375	0385	0395	0405	0415	0425	0435	0445	0455	0465
0376	0386	0396	0406	0416	0426	0436	0446	0456	0466
0377	0387	0397	0407	0417	0427	0437	0447	0457	0467
0378	0388	0398	0408	0418	0428	0438	0448	0458	0468
0379	0389	0399	0409	0419	0429	0439	0449	0459	0469

**Rdeče oznake:** dobavljivo izključno v **Baumit Style**. **Modre oznake:** dobavljivo izključno v **Baumit Granopor, Stellapor** in **CreativTop Max, Trend, Fine**.

\*Na Baumit fasadnih sistemih samo na manjših površinah (npr. okraski, špalete).

Prikazane barve služijo zgolj za orientacijo pri izbiri barve. Natančnega ujemanja z dobavljenim proizvodom ne zagotavljamo.



0471	0481	0491	0501	* 0511	* 0521	* 0561	* 0571	* 0581	* 0591	* 0601
0472	0482	0492	0502	* 0512	* 0522	* 0562	* 0572	* 0582	* 0592	* 0602
0473	0483	0493	0503	0513	0523	0563	* 0573	* 0583	* 0593	* 0603
0474	0484	0494	0504	0514	0524	0564	0574	0584	0594	0604
0475	0485	0495	0505	0515	0525	0565	0575	0585	0595	0605
0476	0486	0496	0506	0516	0526	0566	0576	0586	0596	0606
0477	0487	0497	0507	0517	0527	0567	0577	0587	0597	0607
0478	0488	0498	0508	0518	0528	0568	0578	0588	0598	0608
0479	0489	0499	0509	0519	0529	0569	0579	0589	0599	0609
* 0611	* 0621	* 0631	* 0671	* 0681	* 0691	0701	0711	0721	0731	0741
* 0612	* 0622	* 0632	* 0672	* 0682	0692	0702	0712	0722	0732	0742
* 0613	* 0623	* 0633	0673	0683	0693	0703	0713	0723	0733	0743
0614	0624	0634	0674	0684	0694	0704	0714	0724	0734	0744
0615	0625	0635	0675	0685	0695	0705	0715	0725	0735	0745
0616	0626	0636	0676	0686	0696	0706	0716	0726	0736	0746
0617	0627	0637	0677	0687	0697	0707	0717	0727	0737	0747
0618	0628	0638	0678	0688	0698	0708	0718	0728	0738	0748
0619	0629	0639	0679	0689	0699	0709	0719	0729	0739	0749
0751	0761	0771	0781	* 0791	* 0831	* 0841	* 0851	* 0861	* 0871	* 0881
0752	0762	0772	0782	* 0792	* 0832	* 0842	* 0852	* 0862	* 0872	* 0882
0753	0763	0773	0783	0793	0833	0843	0853	0863	* 0873	* 0883
0754	0764	0774	0784	0794	0834	0844	0854	0864	0874	* 0884
0755	0765	0775	0785	0795	0835	0845	0855	0865	0875	0885
0756	0766	0776	0786	0796	0836	0846	0856	0866	0876	0886
0757	0767	0777	0787	0797	0837	0847	0857	0867	0877	0887
0758	0768	0778	0788	0798	0838	0848	0858	0868	0878	0888
0759	0769	0779	0789	0799	0839	0849	0859	0869	0879	0889
* 0891	* 0901	* 0911	* 0921	* 0931	* 0971	* 0981	0991	1001	1011	* 1021
* 0892	* 0902	* 0912	* 0922	* 0932	* 0972	0982	0992	1002	1012	* 1022
* 0893	* 0903	* 0913	* 0923	* 0933	0973	0983	0993	1003	1013	1023
0894	0904	0914	0924	0934	0974	0984	0994	1004	1014	1024
0895	0905	0915	0925	0935	0975	0985	0995	1005	1015	1025
0896	0906	0916	0926	0936	0976	0986	0996	1006	1016	1026
0897	0907	0917	0927	0937	0977	0987	0997	1007	1017	1027
0898	0908	0918	0928	0938	0978	0988	0998	1008	1018	1028
0899	0909	0919	0929	0939	0979	0989	0999	1009	1019	1029
1031	1041	1051	1061	1071	1111	1121	1131	1141	1151	1161
1032	1042	1052	1062	1072	1112	1122	1132	1142	1152	1162
1033	1043	1053	1063	1073	1113	1123	1133	1143	1153	1163
1034	1044	1054	1064	1074	1114	1124	1134	1144	1154	1164
1035	1045	1055	1065	1075	1115	1125	1135	1145	1155	1165
1036	1046	1056	1066	1076	1116	1126	1136	1146	1156	1166
1037	1047	1057	1067	1077	1117	1127	1137	1147	1157	1167
1038	1048	1058	1068	1078	1118	1128	1138	1148	1158	1168
1039	1049	1059	1069	1079	1119	1129	1139	1149	1159	1169

**Rdeče oznake:** dobavljivo izključno v **Baumit Style**. **Modre oznake:** dobavljivo izključno v **Baumit Granopor, Stellapor** in **CreativTop Max, Trend, Fine**.

\*Na Baumit fasadnih sistemih samo na manjših površinah (npr. okraski, špalete).

Prikazane barve služijo zgolj za orientacijo pri izbiri barve. Natančnega ujemanja z dobavljenim proizvodom ne zagotavljamo.

## POGOJI PRI GRADNJI IN NAČRTOVANJU

Pred nanosom Baumit CreativTop morajo biti izpolnjeni naslednji pogoji:

- podlaga mora biti suha, čvrsta in ravna. Umazanijo, prah in proste delce je potrebno odstraniti. Na betonskih površinah ne sme biti opaznega olja, po potrebi ga odstranimo s paro.
- ravnost podlage mora ustrezati zahtevam standarda DIN 18202
- vodoravne zaščite, kot npr. okenske police, strešne obrobe, parapetne zaščite itd., morajo biti pred začetkom dela tesno postavljene oziroma končno montirane

Pri uporabi barvnih zaključnih slojev v fasadnem sistemu mora biti svetlost tona (HBW) nad 25. Če so zaželeni temnejši toni, je način uporabe potrebno preveriti pri tehnični službi.

Zaradi možnega barvnega odstopanja je potrebno za celoten objekt uporabiti material iz ene proizvodne serije (šarže).

## POGOJI MED IZVEDBO

V osnovi proizvodi med vgrajevanjem in sušenjem ne smejo biti izpostavljeni temperaturam pod + 5 °C in nad + 30 °C (če na tehničnem listu ni navedeno drugače). Poleg tega fasado ščitimo pred neposrednim soncem, vetrom in dežjem dokler ni zaključni sloj popolnoma strjen. Nizke oziroma visoke temperature in nizka oziroma visoka zračna vlažnost lahko bistveno vplivajo na hitrost sušenja.

### Osnovni premaz

Za pripravo podlage pred nanosom Baumit CreativTop so potrebni določeni ukrepi. Za mineralne podlage priporočamo osnovni premaz Baumit UniPrimer (čas sušenja 24 ur).

### Baumit CreativTop v fasadnih sistemih

Če Baumit CreativTop nanašamo na armirni sloj fasadnega sistema, upoštevamo čas sušenja 3 dni. Glede na vremenske pogoje se ta čas lahko tudi podaljša.

Zaključni sloj in drugi gradbeni elementi, kot so npr. okenske police, zračniki, nosilci žlebov, morajo biti med seboj ločeni (rez z lopatico). Togi stiki niso dovoljeni.

## POMEMBNA OPOZORILA

### Čas sušenja

Navedeni časi sušenja se nanašajo na temperaturo okolice 20 °C in 60 % vlažnost zraka. Posebno visoka zračna vlažnost lahko bistveno podaljša čas sušenja, oziroma povzroči ponovno navzemanje vlage.

### Sveže na sveže

Drugi sloj naneseemo na prvi, delno suh in strjen sloj ometa. Vmesni čas med nanosom prvega in drugega sloja je odvisen od podlage in vremenskih pogojev.

### Najmanjša debelina

Pri uporabi Baumit CreativTop mora biti najmanjša debelina sloja vsaj 1,5 mm, pri strukturah s poglobitvami pa vsaj 2 mm.

### Prikaz barv v prospektu

Prikazani vzorci služijo za pomoč pri izbiri. Natančnega ujemanja z dobavljenim proizvodom ne zagotavljamo.



**BELEŽKA**

A large, empty grid of small squares, intended for taking notes. The grid is composed of 20 columns and 30 rows of squares, with a slightly larger margin at the top.

# NEW FROM STRUCTURES BAUMIT



**Baumit d.o.o.**

Zagrebska ulica 1  
1000 Ljubljana  
T: 01 236 37 55  
E: [baumit@baumit.si](mailto:baumit@baumit.si)  
[www.baumit.si](http://www.baumit.si)

**Oblačimo hiše.**

**BAU  
MIT**  
baumit.com